

# 令和5年4月1日～10月19日に 生まれたお子様の申請期限延長!

**申請期限** 令和6年10月19日まで!

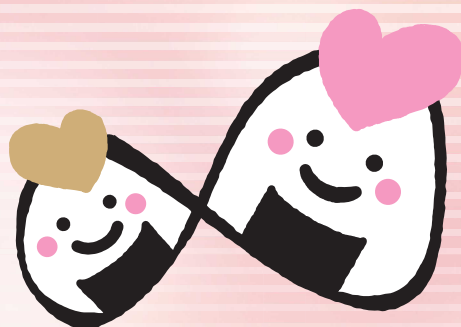
**申請がお済でない方はお急ぎください!**

## 新潟県 こむすび定期



官民挙げて子育てを応援します! 子育て世帯の皆さまへ

令和5年4月以降に  
生まれたお子様へ  
10万円の  
新潟県こむすび定期  
お渡ししています!



金融機関からの  
**+αの特典**  
もあります!

こむすび県  
にいがた

申請はカンタン!

まずは新潟県電子申請システムにアクセス



新潟県こむすび定期 公式



### 《取扱金融機関》 令和6年3月1日現在

地方銀行	信用金庫	信用組合	農業協同組合
<ul style="list-style-type: none"><li>● 第四北越銀行</li><li>● 大光銀行</li></ul>	<ul style="list-style-type: none"><li>● 新潟信用金庫</li><li>● 長岡信用金庫</li><li>● 上越信用金庫</li><li>● 三条信用金庫</li><li>● 柏崎信用金庫</li><li>● 新発田信用金庫</li><li>● 加茂信用金庫</li><li>● 村上信用金庫</li><li>● 新井信用金庫</li></ul>	<ul style="list-style-type: none"><li>● 新潟県信用組合</li><li>● 興栄信用組合</li><li>● はばたき信用組合</li><li>● 巻信用組合</li><li>● 協栄信用組合</li><li>● 新潟大栄信用組合</li><li>● 糸魚川信用組合</li><li>● ゆきぐに信用組合</li></ul>	<ul style="list-style-type: none"><li>● 新潟市農業協同組合</li><li>● 新潟かがやき農業協同組合</li><li>● えちご中越農業協同組合</li><li>● えちご上越農業協同組合</li><li>● 北新潟農業協同組合</li><li>● 佐渡農業協同組合</li><li>● 魚沼農業協同組合</li><li>● みなみ魚沼農業協同組合</li></ul>
<b>労働金庫</b> <ul style="list-style-type: none"><li>● 新潟県労働金庫</li></ul>			
<b>漁業協同組合</b> <ul style="list-style-type: none"><li>● 東日本信用漁業協同組合連合会新潟支店</li></ul>			
<b>ゆうちょ銀行</b> <ul style="list-style-type: none"><li>● 郵便局・ゆうちょ銀行</li></ul>			

お選びの金融機関により、様々な金利のプラスやプレゼント特典があります。最新情報はこちら!!



お問い合わせ先



新潟県 福祉保健部 こども家庭課 こども政策室

TEL 025-280-5218

受付/9:00~17:00  
(土日・祝日・年末年始を除く)

こむすび定期

