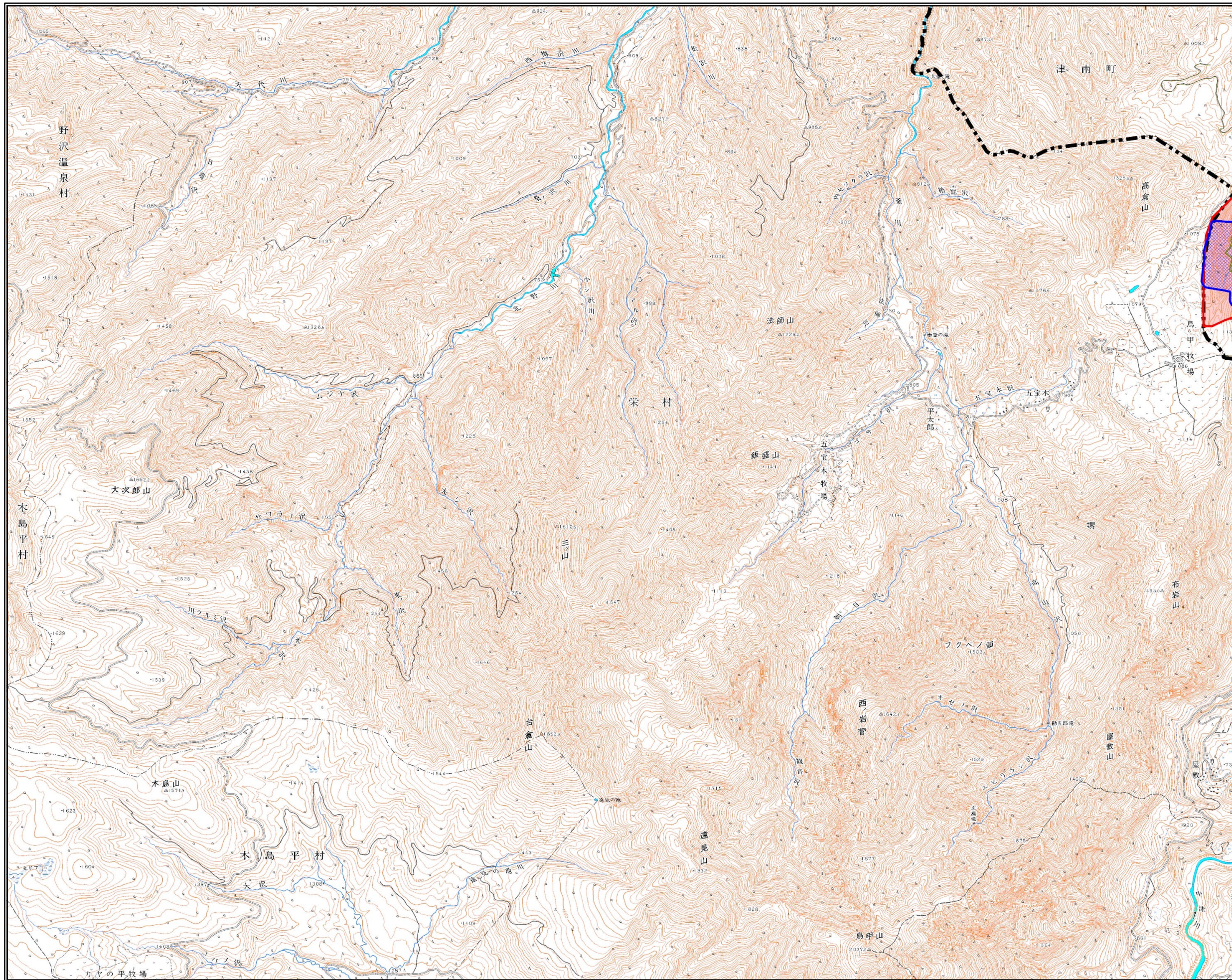


# 146 鳥甲山

二次メッシュ番号 553824



## < 凡例 >

### 雪崩危険箇所

表示	所管課	項目
		雪崩危険箇所 ( ) 雪崩危険区域内で人家5戸以上 6戸未満であっても重要公共物がある 場合を含む)
	砂防	雪崩危険箇所 ( ) 雪崩危険区域内で人家1~4戸
		雪崩危険箇所 ( ) 雪崩危険区域内で人家がない
	治山	なだれ危険箇所
	道路 管理	雪崩による通行規制区間 (平成16~17年度)

### 雪崩発生箇所

表示	所管課	項目
	砂防	平成16年度雪崩発生箇所
		平成17年度雪崩発生箇所
	治山	平成16年度雪崩発生箇所
		平成17年度雪崩発生箇所
	管道 管路	平成16年度雪崩発生箇所
		平成17年度雪崩発生箇所

S=1/35,000

### 図位置

	133	134
	146	147

この地図は、国土地理院長の承認を得て、同院発行の数値地図25000 (地図画像)、数値地図25000 (空間基盤データ)、及び数値地図25000 (行政界 海岸線)を複製したものである (承認番号 平18総複 第306号)。  
 この地図は、国土地理院長の承認を得て、同院発行の数値地図25000 (地図画像)、数値地図25000 (空間基盤データ)、及び数値地図25000 (行政界 海岸線)を使用したものである (承認番号 平18総使 第367号)。