

#### 4. 津南～和山温泉 沿線地区

##### 【津南～和山温泉 沿線地区の公共交通の現状】

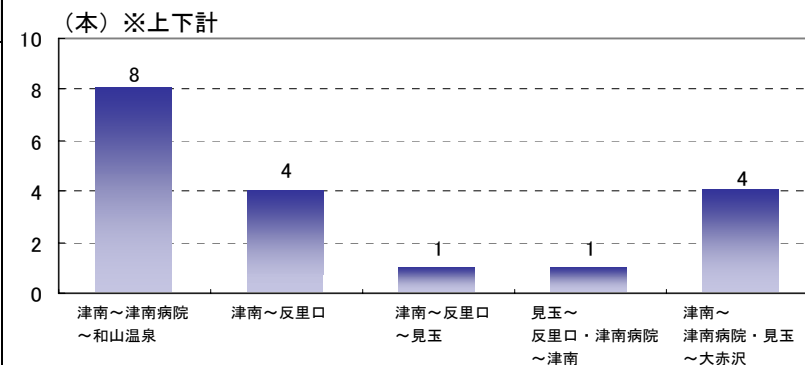
- ・当該地区への運行は区間延長が長く、片道約1時間30分。(津南～大赤沢：片道52分)
- ・路線バス「津南～大赤沢(和山温泉)」は朝便の利用者がほとんどで朝便以外の利用は少ない。
- ・路線バス「津南～反里口」は夕方17:00以降のみの運行のため、利用者が極めて少ない。
- ・路線バス・スクールバス(津南中見玉方面・中津小児童も混乗)、福祉バス「ひまわりバス」の運行ルートが概ね重複。

##### ●路線の概況

###### 運行本数(平日)

津南～和山温泉地区は1路線5系統行が運行。運行本数としては全体で18本。

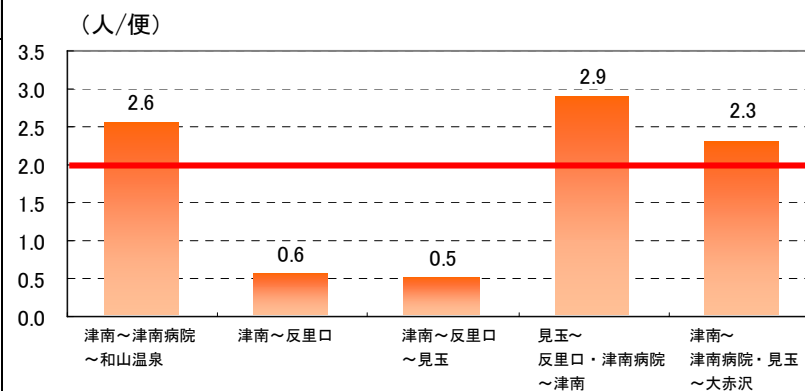
- ・「津南～津南病院～和山温泉」上下計8本(4往復)
- ・「津南～反里口」上下計4本(2往復)
- ・「津南～反里口～見玉」上下計1本(0.5往復)
- ・「見玉～反里口・津南病院～津南」上下計1本(0.5往復)
- ・「津南～津南病院・見玉～大赤沢」上下計4本(2往復)



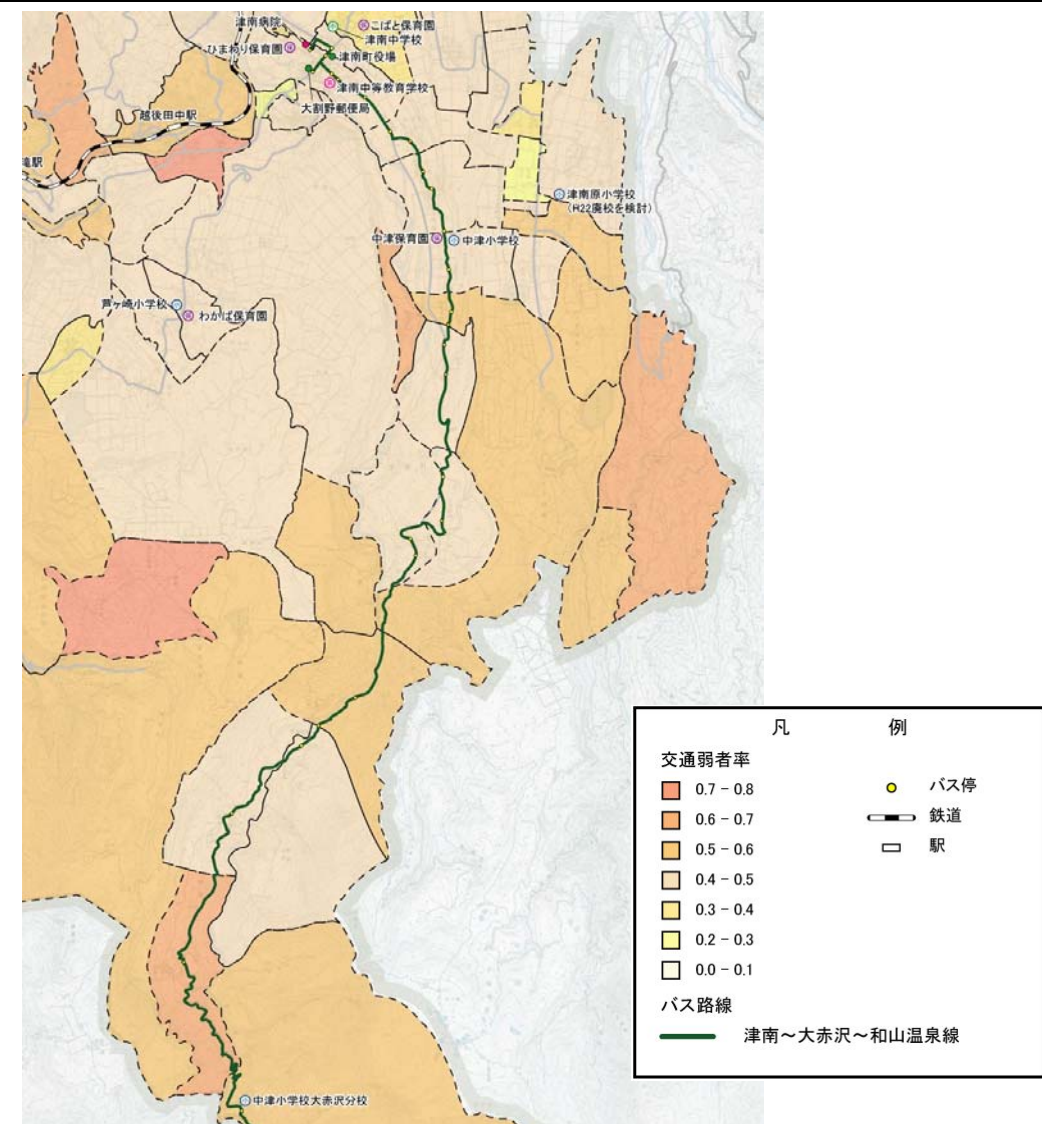
###### 平均乗車密度

津南～和山温泉は「津南～反里口」、「津南～反里」の平均乗車密度は1.0人未満。その他系統は2.0人以上。

- ・「津南～津南病院～和山温泉」：2.6人/便
- ・「津南～反里口」：0.6人/便
- ・「津南～反里口～見玉」：0.5人/便
- ・「見玉～反里口・津南病院～津南」：2.9人/便
- ・「津南～津南病院・見玉～大赤沢」：2.3人/便



#### バス路線網(現況)



##### ●住民ニーズ(※アンケート調査結果から問題点・課題部分を掲載)

###### 【公共交通の満足度】

- ・公共交通利用者の52.1%が不満と感じている。

###### 【具体的な不便内容】

- 1位：運行本数が少ない。
- 2位：公共交通同士の連絡が悪い
- 3位：駅・バス停まで歩く距離が長い。

###### 【不便改善による利用機会】

- ・便改善しても「今と変わらない」と回答された方が43.4%。「利用機会が増加する」と回答された方を上回っている。

###### 【行き来できない施設・エリアの有無】

- ・公共交通で行き来できない施設・エリアがあると回答している方が22.7%。

