



Outline of the Tsunan Town  
**町勢要覧 2023**  
 新潟県 津南町

第25回 米・食味分析鑑定コンクール国際大会inつなんにて

## 位置、地勢と沿革

Location/Geographical Features

위치·지세 연혁

位置

東 経	138° 39'	北 緯	37° 00'
海 抜	(役場所在地) 241m		
最 高	2,145m	最 低	177m
東 西	13.4km	南 北	24.4km
面 積	170.21km <sup>2</sup> (H26.10.1現在)		

## 地勢・沿革

津南町は新潟県の最南端にあって、長野県と境を接しています。町の南西から北東に流れる信濃川と、これに合流する志久見川・中津川・清津川の河川に沿って、雄大な河岸段丘が形成されています。冬期間が長く、日本有数の豪雪地帯である一方、夏は北西の涼風に恵まれ、高原性のさわやかな気候が続きます。

本町一帯は、河岸段丘を利用して先史時代より人々が生活を営み文化を築いてきたことが伺われ、町の各地に縄文時代の遺跡が見受けられます。

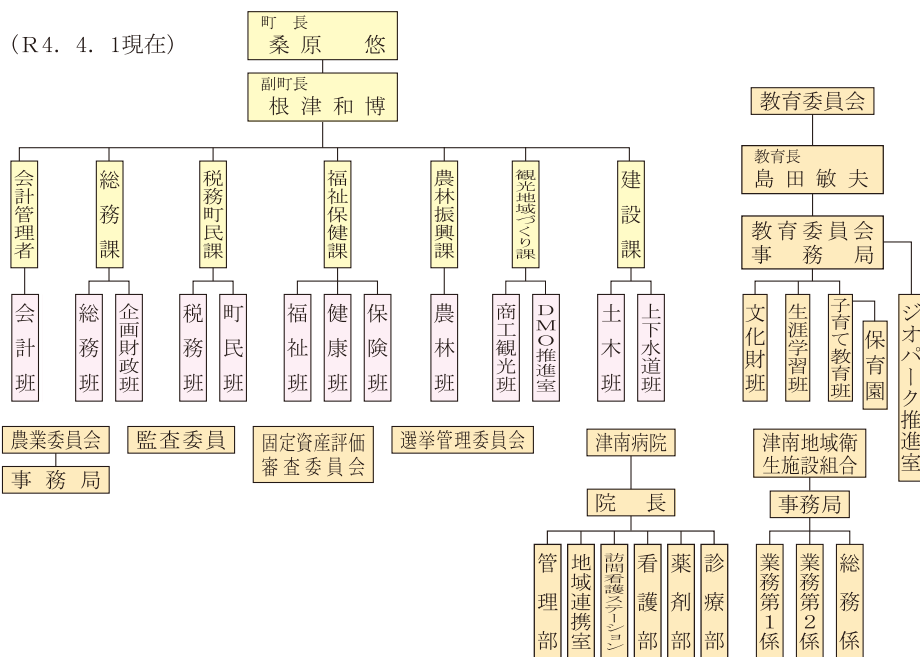
明治34年の廃置分合で外丸・上郷・芦ヶ崎・秋成・中深見・下船渡の6か村となり、昭和30年1月1日、町村合併促進法によりこの6か村が合併して津南町が誕生しました。その後昭和31年に本町の田代と旧中里村米原の境界変更をし、現在に至っています。

## 町制機構

Government Organization

정제기구

(R4. 4. 1現在)

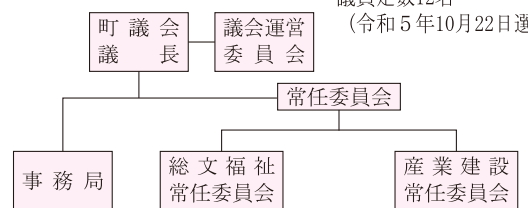


## 町議会

Members of the Assembly of Tsunan

정의회

議員定数12名  
(令和5年10月22日選挙)



議員 (R5. 11. 16現在 ◎委員長 ○副委員長)

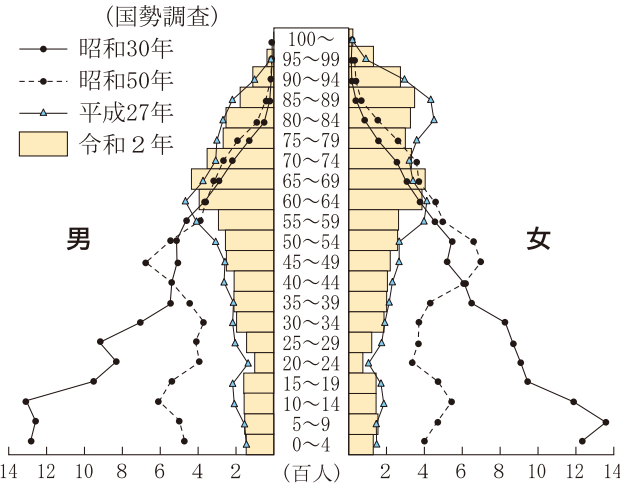
議席	所属委員会	氏名	議席	所属委員会	氏名
12	議長・産業建設	恩田 稔	5	○産業建設	久保田 等
11	副議長・総文福祉	江村大 輔	6	総文福祉	筒井秀 樹
1	産業建設	月岡奈津子	7	◎産業建設	風巻光 明
2	総文福祉	滝沢 萌子	8	◎総文福祉	石田タマエ
3	○総文福祉	村山 郁夫	9	総文福祉	栗原洋 子
4	産業建設	関谷 一男	10	産業建設	吉野 徹

世帯数及び人口の推移

区分 年次	世帯数	人 口			
		計	男	女	増△減
S30	3,973	21,909人	10,772人	11,137人	—人
40	3,892	17,804	8,692	9,112	△4,105
50	3,685	14,328	7,014	7,314	△3,476
60	3,678	13,464	6,606	6,858	△ 864
H 7	3,663	12,865	6,326	6,539	△ 90
17	3,562	11,719	5,648	6,071	△ 670
22	3,482	10,881	5,221	5,660	△ 838
27	3,328	10,029	4,810	5,219	△ 852
R2	3,119	8,989	4,322	4,667	△1,040

(S30~R2 国勢調査)

5歳階級別人口



人口動態の推移

(毎年1月~12月)

区分	年次	26	27	28	29	30	R1	2	3	4
		自然動態	出生	46人	61人	60人	57人	50人	53人	39人
	死亡	157	148	209	173	203	185	195	160	183
	増減	△111	△87	△149	△116	△153	△132	△156	△122	△141
社会動態	転入	185	196	179	193	203	173	163	157	169
	転出	258	266	276	260	251	289	196	216	226
	増減	△ 73	△ 70	△ 97	△ 67	△ 48	△116	△33	△59	△57
	差引計	△184	△157	△246	△183	△201	△248	△189	△181	△198

(住民基本台帳) H24. 7. 7 住基法改正以降外国人を含む

産業分類別就業者数の推移

分類別	年次	H17			H22			H27			R2			R2 構成比(%)
		計	男	女	計	男	女	計	男	女	計	男	女	
農 業		1,722	982	740	1,477	880	597	1,301	807	494	1,162	714	448	23.66
林業・狩猟業		3	2	1	67	41	26	55	26	29	44	27	17	0.90
漁業・水産養殖業		3	2	1	2	1	1	7	3	4	6	3	3	0.12
第1次産業計		1,728	986	742	1,546	922	624	1,363	836	527	1,212	744	468	24.68
鉱 業		43	37	6	23	19	4	23	19	4	24	17	7	0.46
建設業		756	676	80	661	588	73	590	526	64	538	472	66	10.95
製造業		710	392	318	625	361	264	564	339	225	567	355	212	11.55
第2次産業計		1,509	1,105	404	1,309	968	341	1,177	884	293	1,129	844	285	22.99
卸売業・小売業		712	396	316	661	351	310	606	307	299	563	277	286	11.46
金融・保険業		56	17	39	43	6	37	56	14	42	44	6	38	0.90
不動産業		5	4	1	23	15	8	20	14	6	19	11	8	0.39
運輸・通信業		132	108	24	144	121	23	132	100	32	115	95	20	2.34
電気・ガス・水道熱供給業		59	57	2	68	65	3	58	54	4	30	28	2	0.61
サービス業		1,877	819	1,058	1,687	677	1,010	1,736	727	1,009	1,642	660	982	33.44
公務		162	134	28	161	124	37	155	102	53	157	104	53	3.20
第3次産業計		3,003	1,535	1,468	2,787	1,359	1,428	2,763	1,318	1,445	2,570	1,181	1,389	52.33
分類不能		2	1	1	9	3	6	20	8	12	3	3	0	
合 計		6,240	3,626	2,614	5,642	3,249	2,393	5,303	3,038	2,265	4,911	2,769	2,142	100.00

(国勢調査)

令和5年度一般会計予算

(当初)

入			出		
歳 款	予算額	構成比	歳 款	予算額	構成比
1. 町 地方譲与税	1,031,579	14.1%	1. 議 会 費	82,791	1.1%
2. 地 方 譲 与 税	74,737	1.0%	2. 総 務 費	855,022	11.7%
3. 利 子 割 交 付 金	369	0.0%	3. 民 生 費	1,585,432	21.6%
4. 配 当 割 交 付 金	2,973	0.0%	4. 衛 生 費	853,673	11.7%
5. 株 式 等 譲 渡 所 得 割 交 付 金	2,641	0.0%	5. 労 働 費	621	0.0%
6. 法 人 事 業 税 交 付 金	11,850	0.2%	6. 農 林 水 産 業 費	931,910	12.7%
7. 地 方 消 費 税 交 付 金	220,906	3.0%	7. 商 工 業 費	276,016	3.8%
8. 自 動 車 取 得 税 交 付 金	0	0.0%	8. 土 木 費	820,214	11.2%
9. 環 境 性 能 割 交 付 金	4,423	0.1%	9. 消 防 費	360,408	4.9%
10. 地 方 特 例 交 付 金	3,660	0.0%	10. 教 育 費	867,037	11.8%
11. 地 方 交 付 税	3,270,000	44.6%	11. 災 害 復 旧 費	242	0.0%
12. 交 通 安 全 対 策 特 別 交 付 金	800	0.0%	12. 公 債 費	685,634	9.4%
13. 分 担 金 及 び 負 担 金	51,951	0.7%	13. 予 備 費	5,000	0.1%
14. 使 用 料 及 び 手 数 料	37,739	0.5%			
15. 国 庫 支 出 金	514,077	7.0%			
16. 県 支 出 金	501,426	6.8%			
17. 財 産 収 入 金	10,277	0.1%			
18. 寄 付 金	80,003	1.1%			
19. 繰 入 金	779,521	10.6%			
20. 繰 越 金	150,000	2.0%			
21. 諸 収 入	139,068	1.9%			
22. 町 債	436,000	6.0%			
計	7,324,000	100.0%	計	7,324,000	100.0%

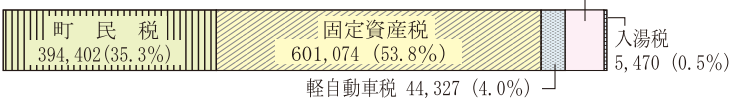
一般会計決算の推移

年度	歳 入	対前年伸率	歳 出	対前年伸率
H25	7,155,093	△ 3.1%	6,833,806	△ 2.8%
26	7,149,138	△ 0.1%	6,814,882	△ 0.3%
27	7,899,882	10.5%	7,525,552	10.4%
28	8,017,266	1.5%	7,642,390	1.6%
29	7,837,388	△ 2.2%	7,486,389	△ 2.0%
30	6,899,722	△12.0%	6,659,986	△11.0%
R1	6,980,296	1.2%	6,645,095	△ 0.2%
2	8,829,269	26.5%	8,518,077	28.2%
3	8,319,810	△ 5.8%	7,737,290	△ 9.2%
4	8,395,852	0.9%	7,897,538	2.1%

令和4年度一般会計決算

入			出		
歳 款	決算額	構成比	歳 款	決算額	構成比
1. 町 地方譲与税	1,117,199	13.3%	1. 議 会 費	81,131	1.0%
2. 地 方 譲 与 税	87,010	1.0%	2. 総 務 費	1,330,978	16.9%
3. 利 子 割 交 付 金	268	0.0%	3. 民 生 費	1,681,053	21.3%
4. 配 当 割 交 付 金	3,893	0.0%	4. 衛 生 費	818,122	10.4%
5. 株 式 等 譲 渡 所 得 割 交 付 金	2,709	0.0%	5. 労 働 費	612	0.0%
6. 法 人 事 業 税 交 付 金	231,200	2.8%	6. 農 林 水 産 業 費	1,032,005	13.1%
7. 地 方 消 費 税 交 付 金	0	0.0%	7. 商 工 業 費	345,947	4.4%
8. 自 動 車 取 得 税 交 付 金	4,524	0.1%	8. 土 木 費	750,183	9.5%
9. 地 方 交 付 税	3,689,452	43.9%	9. 消 防 費	346,515	4.4%
10. 交 通 安 全 対 策 特 別 交 付 金	606	0.0%	10. 教 育 費	808,320	10.2%
11. 地 方 交 付 金	46,233	0.6%	11. 災 害 復 旧 費	19,792	0.3%
12. 使 用 料 及 び 手 数 料	40,830	0.5%	12. 公 債 費	682,880	8.6%
13. 国 庫 支 出 金	899,314	10.7%	13. 予 備 費	0	0.0%
14. 県 支 出 金	650,222	7.7%			
15. 財 産 収 入 金	13,093	0.2%			
16. 寄 付 金	204,967	2.4%			
17. 繰 入 金	238,665	2.8%			
18. 繰 越 金	582,520	6.9%			
19. 諸 収 入	151,752	1.8%			
20. 町 債	408,330	4.9%			
21. 環 境 性 能 割 交 付 金	5,276	0.1%			
22. 法 人 事 業 税 交 付 金	17,789	0.2%			
計	8,395,852	100.0%	計	7,897,538	100.0%

令和4年度町税決算額の内訳 (単位:千円) 町たばこ税 71,925 (6.4%)



特別会計

区分	令和4年度決算額		令和5年度 当初予算額
	歳 入	歳 出	
国民健康保険	919,516	896,526	985,739
後期高齢者	130,941	127,030	128,483
介護保険	1,848,542	1,727,282	1,902,606
簡易水道	140,082	126,705	152,608
下水道事業	432,318	393,959	453,893
農業集落排水	316,174	303,405	306,769
収益的収支	1,351,248	1,498,290	
資本的収支	79,054	51,471	



# 教育・文化

Education/Cultural Facilities  
교육·문화

## 小・中学校

(R5. 5. 1現在)

	児童生徒数			学級数	職員数				校地面積 (㎡)		建物面積 (㎡)	
	男	女	計		教職員	用務員	給食炊事員	その他	総数	うち屋外運動場	校舎	屋内体育館
小学校 (3校)	191	178	369	22 (3)	43	3	9	17	62,994	33,430	9,798	3,122
中学校 (1校)	70	47	117	6 (2)	18	1	8	5	43,238	28,658	5,095	1,480
計	261	225	486	28 (5)	61	4	17	22	106,232	62,088	14,893	4,602

※ ( ) 数は、学級数の内、特別支援学級

(資料、教育委員会)

## 社会教育施設

( ) 内は建設年

施設名	概要
町総合センター	鉄筋コンクリート造2階建 2,603㎡ (昭和46年)
クロスカントリー スキーコース	ローラースキーコース [2km] クロカンコース [3km、5km] (平成4年)
津南中学校 水泳プール	50m級7コース (昭和47年)
歴史民俗資料館 同 収蔵庫	鉄筋コンクリート造3階建 204.9㎡ (昭和49年) 同2階建 340.9㎡ (昭和52年)
中津川運動公園	総面積 59,070㎡ 多目的グラウンド 24,170㎡ 〔400mトラック、テニスコート3面、 ゲートボールコート4面〕(平成25年) 野球場11,248㎡ [ライト・レフト 90m、センター113m] (昭和57年)
津南町公民館 (町文化センター)	鉄筋コンクリート造3階建 2,224㎡、 ホール [409席]、図書室、視聴覚室、 和室、研修室 [2] (昭和60年)
農と縄文の体験実習館 (なじよもん)	鉄骨造平屋建 995.16㎡ 企画展示室・体験実習館・遺跡 整理室 (平成16年)

(資料、教育委員会)

## 津南中等教育学校

(R5. 5. 1現在)

学級数	生徒数			職員数
	男	女	計	
12	157	198	355	49

(資料、県立津南中等教育学校)

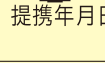
## 友好交流

Sister cities  
우호교류

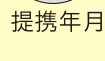
### 交流都市名



埼玉県 狭山市  
Sayama City, Saitama Prefecture



ヨジュシ  
大韓民国 驪州市  
Yoju shi, Korea



대한민국 여주시  
提携年月日 平成9年1月30日  
(30. 1. 1997)  
提携年月日 平成11年7月23日  
(23. 7. 1999)

# 町章

(昭和45年4月1日制定)



つなんの文字を組み合わせ図  
案化したもので町の融和、  
団結と平和を表し限りない  
発展を象徴したものです。

## 津南町の花・木・鳥

(町制施行50周年を記念し、平成17年11月5日制定)



津南町の花  
ひまわり



津南町の木  
ブナ



津南町の鳥  
うぐいす

# 福祉・保健

Welfare/Public Health  
복지·보건

## 医療施設

(R5. 4. 1現在) (資料、町立津南病院他)

公 営									民 営				
町立津南病院 (カッコ内は非常勤医師数)									医 院		歯 科		薬 局
数	ベット数	整形外科医	外科医	内科医	耳鼻科医	小児科医	眼科医	泌尿器科医	数	医師	数	医師	薬店
1	97	1(3)	(4)	3(16)	(2)	(9)	(4)	(2)	2	1	3	3	6

## 保育所

(R5. 4. 1現在)

	数	園 児 数							職員数
		0歳	1歳	2歳	3歳	4歳	5歳	計	
認可保育所	5	5	31	31	56	49	47	219	83

(資料、教育委員会)

## 国民健康保険給付状況

(令和4年度)

区分	件数	診療費	医療給付費	一人当り医療給付費
療養諸経費	28,820	702,943千円	517,419千円	247,451円
内入院	494	276,129	203,650	97,394
内外来	14,734	233,346	172,047	82,280
内歯科	3,508	46,666	34,395	16,449
療養費	376	3,227	2,366	1,132
高額療養費	3,563	378,869	70,208	33,576

(資料、福祉保健課)

## 国民健康保険加入状況

(R5. 3. 31現在)

年度	被 保 険 者	
	世帯数	人数
R4	1,324	2,091

(資料、福祉保健課)

## 衛生施設

施設名	概要・能力	令和4年度 利用状況	備 考
衛 生 施 設 組 合	ご み	機械化バッチ燃焼式 1日36トン	3,329.7 t 津南町・長野県栄村
		スクリーン圧縮せん断式 9トン/5h	48.35 t
		再資源化	630 t
		最終処分場 埋立容量40,050㎡	722 ㎡ 津南町・十日町市の一部・長野県栄村
尿	混合希釈下水道放流方式 1日 12.1kℓ	3,089 kℓ	津南町・長野県栄村
	火 葬	大型炉 2炉	277 件 一部事務組合

(資料、津南地域衛生施設組合)

## 国民年金受給者状況

(R5. 3. 31現在)

種 別	受給者数(人)	受給額(円)
老 齢 基 礎 年 金 老 齢 (通 算 含 む) 年 金	992	2,721,648,649
障 害 基 礎 年 金 (新 法) 障 害 年 金 (旧 法)	175	168,210,250
遺 族 基 礎 年 金 寡 婦 年 金	8	12,238,808
計	1,175	2,902,097,707

※件数は、厚生年金保険を併給している者を含む  
※給付額は、厚生年金保険を併給している者の老齢  
厚生年金額を含む (資料、税務町民課)

## 後期高齢者医療制度加入者数

(R5. 4. 1現在)

	加入者数
男 性	821人
女 性	1,371人
計	2,192人

(資料、福祉保健課)

## 国民年金加入状況

(R5. 3. 31現在)

加入者	人数
総 数	982人
強制加入	786人
任意加入	14人
3号被保険者	182人

(資料、税務町民課)

## 福祉施設

施設名	概要・能力	備 考
特別養護老人ホーム 「恵福園」	鉄筋コンクリート造3階建 定員87人	昭和56年開設 十日町地域広域市町村 圏社会福祉法人
ケアホーム 「恵福園なかつ」	地上階2階 定員58人	平成19年5月開設
地域密着型介護老人福 祉施設「恵福園はくぶ」	地上階2階 定員54人	平成24年4月開設
高齢者生活福祉セ ンター	鉄筋コンクリート造 2階建	平成5年3月開設
特別養護老人ホーム 「みさと苑」	鉄筋耐火造 2階建 定員110人	社会福祉法人 苗場福祉会 平成6年開設 特養転換 (平成30年4月)
軽費老人ホーム「ケアハウ スリバーサイドみさと」	耐火鉄筋コンクリート造 2階建 定員50人	社会福祉法人 苗場福祉会 平成9年開設
特別養護老人ホーム 「かりんの里」	地上階3階 定員29人	平成28年10月開設
障害者福祉施設 「いこいの家」	鉄骨造1階建	平成28年12月開設
保 健 セ ン タ ー	鉄筋コンクリート造 2階建	1,688人 昭和161年1月開設

(資料、福祉保健課)

道路 (町道(R5.5.1現在)その他(R4.4.1現在))

Table with columns: 区分, 実延長, 改良率, 舗装率. Rows include National Highways (国道), Prefectural Highways (県道), and Municipal Roads (町道).

(資料、建設課)

工業 (従業員4人以上の事業所)

Table with columns: 業種区分, 事業所数, 従業者数, 製造品出荷額(百万円). Rows include Food Processing (食品製造業), Textiles (繊維工業), etc.

※Xは秘匿数字 (令和元年 工業統計調査 資料にいたる県の)

商業 (「商品販売額」の数値が得られた事業所のみ集計)

Table with columns: 業種区分, 事業所数, 従業者数, 売場面積(㎡), 年間販売額(百万円). Rows include Wholesale (卸売業), Retail (小売業), etc.

(令和3年 経済センサス)

交通事故・災害発生状況の推移

Table with columns: 区分, 年, 件数, R1, R2, R3, R4. Rows include Traffic Accidents (交通事故), Fires (火災), and Ambulance Dispatches (救急車出動).

(資料、十日町地域消防署南分署、十日町警察署)

事業所数

Table with columns: 産業区分, 事業所数, 従業者数(人). Rows include Agriculture (農林漁業), Manufacturing (製造業), etc.

(令和3年 経済センサス)

最高積雪深と最高降雪深の推移 (津南町役場前)

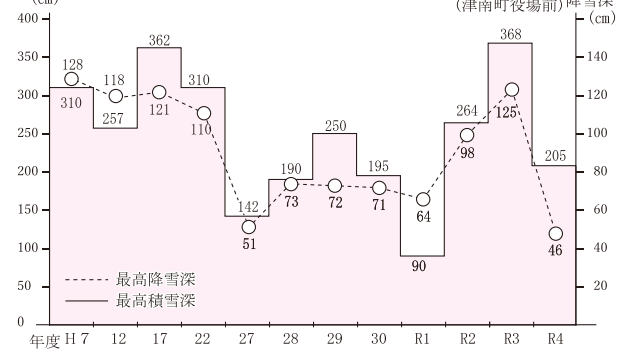


Table with columns: 気温(℃), 平均, 最高, 最低, 累計降雨量, 累計日照時間, 日平均風速, 累計積雪深.

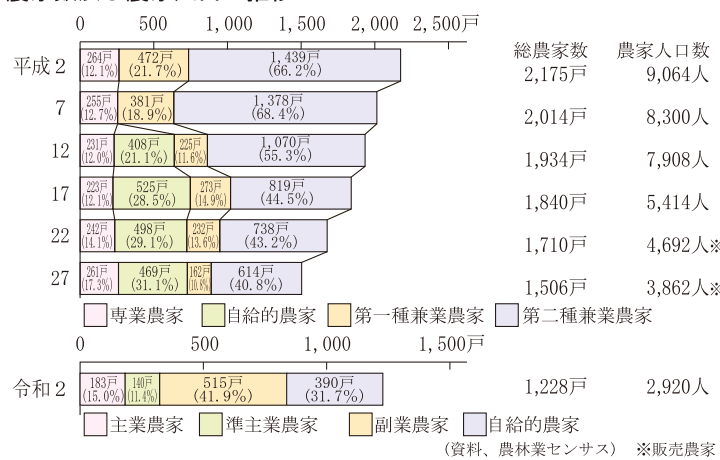
(資料、気象庁統計情報より引用)

津南町消防団 (R5.4.1現在)

Table with columns: 団員, 自動車ポンプ, 小型ポンプ, 小型動力ポンプ, 公設防火水槽, 消火栓.

(資料、十日町地域消防署南分署)

農家数及び農家人口の推移



(資料、農林業センサス) ※販売農家

稲作品種別作付面積 (令和4年)

Table with columns: 品種, 面積. Rows include Koshihikari (コシヒカリ), Koshihikari (こしいぶき), etc.

(資料、転作実施計画書)

畑作主要作物生産状況 (令和4年)

Table with columns: 作物, 栽培面積, 販売額. Rows include Tobacco (葉たばこ), Ginseng (人參), etc.

(資料、JA津南町)

畜産 (R4.2.1~R5.1.31)

Table with columns: 区分, 飼養頭数, 販売量(数量), 販売額(金額).

(資料、JA津南町)

土地利用状況 (令和4年1月1日現在)

Table with columns: 農地, 林地, 野, 其他, 総面積. Rows include Arable Land (耕地), Forest (林地), etc.

(資料、農林振興課・税務町民課)

林産物生産状況 (R4.2.1~R5.1.31)

Table with columns: 種類, 生産量(kg), 1kg当り平均単価(円), 生産額(円).

(資料、津南町森林組合)

町民所得推計の推移 (単位: 百万円)

Table with columns: 年度, 市町村内総生産, 第1次産業, 第2次産業, 第3次産業, 輸入品に課される税・関税, 控除総資本形成にかかる消費税.

(資料、県市町村民経済計算)