

平成30年度

農林水産統計



津南町

目 次

※ 津南町管内図

I 概 況

1. 地勢	1
2. 町の面積、位置	1
3. 土地の利用状況	2
4. 専兼業別農家数	2
5. 経営規模別農家数	3
6. 人口動態	4
7. 農業経営基盤強化促進法利用権設定等促進事業実績	5
8. 国営苗場山麓農地開発の概要	6
9. 気象状況	7・8

II 生産手段の部

1. 農業機械普及状況	9
-------------	---

III 稲作の部

1. 品種別作付面積	9
2. 米集荷販売状況	10
3. 種籾生産状況	10
4. 加工もち販売状況	10
5. 米穀の需給調整(転作)実施状況	11
6. 生産調整等に関する事業	12
7. 転作実施面積の推移	13

IV 畑作の部

1. 主要野菜生産販売状況	14
2. 工芸作物生産販売状況	14
3. 花卉園芸生産販売状況	15
4. 大豆生産販売状況	15
5. 大豆採取圃設置販売状況	15
6. そば生産販売状況	15
※ 参考 主要畑作物の年次別生産状況	16～18

V 畜・水産の部

1. 主要畜産物販売状況	19
2. 家畜頭羽数	19
3. 家畜頭羽数の推移	20
4. 高野山牧場年度別入牧数	21

VI 林業の部

1. 造林実施面積	22
2. 素材生産量	22
3. 特殊林産物生産量	23

農林水産物販売額の推移	23
◎各部門別年度販売額	24
※ 参考 各部門別・年度別販売額	25

I 概 況

1. 地勢

<土地>

津南町は新潟県の最南端に位置し、東は十日町市（旧中里村）、西は長野県栄村、南は湯沢町、北は十日町市（旧松之山町）に接しており、距離は東西 13.4km、南北 24.4km、面積は 170.21 k m²を有している。

西を東頸城丘陵－関田山脈、東を魚沼丘陵で挟まれた十日町盆地の南端に位置し、西から貫流する信濃川とこれに合流する志久見川、中津川、清津川により 9 段もの河岸段丘が形成されている町であり、信濃川沿岸、西部段丘、東部段丘、中津川沿岸の 4 地区に大別できる。

<地形・地質>

地質は本州を二分する大断列フォッサマグナの北部を占め、魚沼層群礫層で形成された信濃川左岸の山地、火山灰からなるローム層で形成された河岸段丘地域、火山の噴出物で形成された町の南部の火山山地からなる。

標高は最低が 177m、最高が 2,145m（苗場山）であり、集落配置の最低位は下船渡本村集落の 195m、最高位は前倉集落の 750m である。

<気候・気象>

気候は日本海式気候で、冬期は 11 月下旬から 4 月上旬までと長く、日本有数の豪雪地帯であり、県内でも特に降水量の多い地域となっている。

気温は中庸であり、過去 20 年間に於いては年平均気温約 10.9℃となっているが、年間の温度差及び一日の温度差が大きいのが特徴である。

また、年間降水量は約 1,900 mm、根雪期間は約 140 日である。

山に囲まれた山間盆地のため、湿度は比較的高く、風は少ない。

<交通>

交通は信濃川と平行して、国道 117 号が横断し、これを骨格として縦に国道 353 号、国道 405 号、さらに主要地方道、一般県道が放射線状に連なり、これに町道、広域農道が有機的に連絡しあっている。

また、信濃川左岸には J R 飯山線が走り、町内には 4 箇所の駅が設置されている。

昭和 60 年には北陸・関越自動車道、上越新幹線が全線開通し、県都や首都圏も 2 時間圏となった。

2. 町の面積、位置

(面積 H30.10.1 国土地理院発)

面 積	170.21 k m ²	位 置	東 経	138° 39' 30"
			北 緯	37° 00' 38"

3. 土地の利用状況

(税務町民課:H30.1.1現在、地域振興課:H31.3.1現在 単位:ha)

総土地面積	農用地						
	総数	耕地					
		田	畑地				
			普通畑	牧草地	樹園地		
果樹園	桑園	その他					
17,021.0	3,507.4	2,001.5	1,249.6	254.0	2.3	0.0	0.0
構成比(%)	20.6	11.8	7.3	1.5	0.0	0.0	0.0

林野					その他	備考
総数	国有林	民有林				
		計	公有林	私有林		
10,848.3	2,150.0	8,698.3	980.5	7,717.8	2,665.3	
63.7	12.6	51.1	5.8	45.4	15.7	

4. 専業別農家数

(農林業センサス)

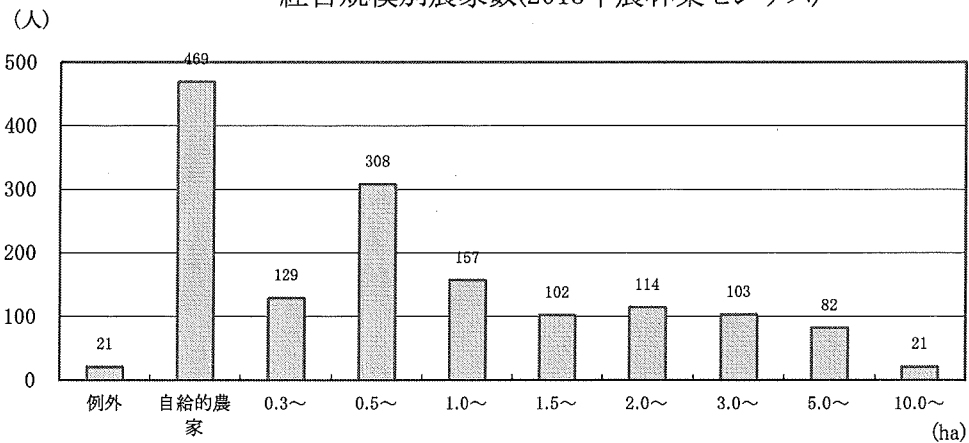
区分	農家総数	専業農家	兼業農家			自給的農家	備考
			計	第1種兼業	第2種兼業		
昭和60年度	2,296	257	2,039	647	1,392	(430)	
平成2年度	2,175	264	1,911	472	1,439	(440)	
平成7年度	2,014	255	1,759	381	1,378	(403)	
平成12年度	1,934	231	1,295	225	1,070	408	
平成17年度	1,835	223	1,092	273	819	520	
平成22年度	1,710	242	970	232	738	498	
平成27年度	1,506	261	776	162	614	469	
H27構成比(%)	100.0	17.3	51.5	10.7	40.8	31.1	
H27/H22(%)	88.1	107.9	80.0	69.8	83.2	94.2	

5. 経営規模別農家数

(農林業センサス 単位:戸、%)

年度 経営規模	平成 2年度	平成 7年度	平成 12年度	平成 17年度	平成 22年度	平成 27年度	平成27年度 構成比	H27/H17
例外	4	2	3	—	1	21	1.4	—
0.3～0.5ha	333	303	273	231	186	129	8.6	55.8
0.5～1.0	578	532	489	403	372	308	20.5	76.4
1.0～1.5	272	247	258	227	193	157	10.4	69.2
1.5～2.0	176	156	149	102	119	102	6.8	100.0
2.0～2.5	92	92	76	69	126	114	7.6	89.8
2.5～3.0	70	62	52	58				
3.0～3.5	51	87	92	136	122	103	6.8	75.7
3.5～4.0	40							
4.0～5.0	57							
5.0～7.5	62	53	56	80	85	82	5.4	102.5
7.5～10.0		15	24					
10.0～15.0		7	7	9	8	21	1.4	233.3
15.0以上		2	—					
自給的農家	440	403	408	520	498	469	31.1	90.2
総農家数	2,175	1,797	1,934	1,835	1,710	1,506	100.0	82.1

経営規模別農家数(2015年農林業センサス)

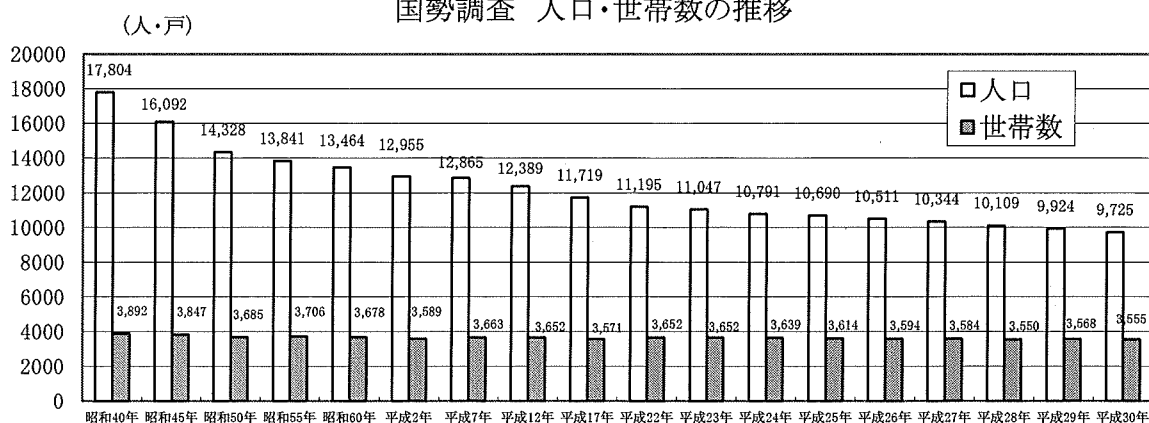


6. 人口動態

(住民基本台帳人口)

年 次	世帯数	人 口			人口増減(人)
		計(人)	男(人)	女(人)	
平成9年9月30日	3,770	13,003	6,397	6,606	△ 5
平成10年9月30日	3,775	12,916	6,337	6,579	△ 87
平成11年9月30日	3,783	12,806	6,295	6,511	△ 110
平成12年9月30日	3,651	12,389	6,047	6,342	△ 417
平成13年9月30日	3,743	12,567	6,186	6,381	178
平成14年9月30日	3,725	12,454	6,153	6,301	△ 113
平成15年9月30日	3,704	12,326	6,072	6,254	△ 128
平成16年9月30日	3,710	12,197	6,014	6,183	△ 129
平成17年9月30日	3,571	11,719	5,648	6,071	△ 478
平成18年9月30日	3,697	11,869	5,781	6,088	150
平成19年9月30日	3,696	11,570	5,672	5,898	△ 299
平成20年9月30日	3,679	11,375	5,564	5,811	△ 195
平成21年9月30日	3,702	11,356	5,500	5,856	△ 19
平成22年9月30日	3,670	11,195	5,424	5,771	△ 161
平成23年9月30日	3,652	11,047	5,350	5,697	△ 148
平成24年9月30日	3,639	10,791	5,247	5,544	△ 256
平成25年9月30日	3,614	10,690	5,162	5,528	△ 101
平成26年9月30日	3,594	10,511	5,083	5,428	△ 179
平成27年9月30日	3,584	10,344	5,347	4,997	△ 167
平成28年9月30日	3,550	10,109	4,910	5,199	△ 235
平成29年9月30日	3,568	9,924	4,815	5,109	△ 185
平成30年9月30日	3,555	9,725	4,693	5,032	△ 199

国勢調査 人口・世帯数の推移



7. 農業経営基盤強化促進法利用権設定等促進事業実績(契約年数別・地目別)

(平成30年1月1日～平成30年12月31日)

契約年数	項目	新規契約			更新契約		
		田	畑	合計	田	畑	合計
3 ～ 5年	賃数	12 人	11 人	23 人	14 人	8 人	22 人
	借数	8 人	16 人	24 人	12 人	10 人	22 人
	筆数	60 筆	34 筆	94 筆	47 筆	22 筆	69 筆
	面積	47,016 m ²	176,590 m ²	223,606 m ²	57,348 m ²	87,464 m ²	144,812 m ²
6 ～ 9年	賃数	6 人	1 人	7 人	0 人	3 人	3 人
	借数	5 人	2 人	7 人	0 人	5 人	5 人
	筆数	16 筆	2 筆	18 筆	0 筆	5 筆	5 筆
	面積	28,652 m ²	17,969 m ²	46,621 m ²	0 m ²	28,034 m ²	28,034 m ²
10 年 以上	賃数	23 人	1 人	24 人	17 人	5 人	22 人
	借数	8 人	1 人	9 人	12 人	4 人	16 人
	筆数	103 筆	3 筆	106 筆	56 筆	13 筆	69 筆
	面積	167,030 m ²	3,850 m ²	170,880 m ²	92,514 m ²	51,396 m ²	143,910 m ²
合計	賃数	41 人	13 人	54 人	31 人	16 人	47 人
	借数	21 人	19 人	40 人	24 人	19 人	43 人
	筆数	179 筆	39 筆	218 筆	103 筆	40 筆	143 筆
	面積	242,698 m ²	198,409 m ²	441,107 m ²	149,862 m ²	166,894 m ²	316,756 m ²

平成30年12月末現在の利用権等設定状況(町内のみ)

田 4,175,509 m² (内:強化法 3,362,383m² 内:農地法 813,126m²)
 畑 3,497,856 m² (内:強化法 3,147,231m² 内:農地法 350,625m²)
 合計 7,673,365 m² (内:強化法 6,509,614m² 内:農地法 1,163,751m²)

農業振興地域内の現況農用地区域農地面積32,386,850m²(平成31年3月31日現在)

農振農用地と利用権等設定状況の割合23.69%

8. 国営苗場山麓農地開発の概要

(1)事業の沿革

昭和43年4月～47年3月	苗場山麓地区調査
昭和47年4月～48年3月	全体実施設計
昭和48年4月	国営苗場山麓開拓建設事業所発足
昭和48年10月	苗場山麓第一地区着工
昭和51年3月	苗場山麓第二地区着工
平成4年2月	苗場山麓第一地区・第二地区第1回計画変更
平成4年4月	苗場地区着工
平成6年10月	苗場山麓第一地区完工式
平成7年3月	苗場山麓第一開拓建設事業完了
平成10年7月	苗場山麓第二地区第2回計画変更、苗場地区第1回計画変更
平成11年11月	苗場山麓第二地区完工式
平成12年3月	苗場山麓第二開拓建設事業完了
平成14年11月	苗場地区完工式
平成15年3月	苗場農地整備事業完了、苗場農地整備事業所閉所

(2)工区の概要

工区名		苗場山麓第一地区	苗場山麓第二地区	苗場地区
受益戸数		470戸	767戸(うち中里村118戸)	1,092戸
農地造成面積		畑409ha	畑219ha(うち中里村98ha)	畑22ha
区画整理面積		田25ha、畑189ha	田282ha、畑115ha (うち中里村・田93ha、畑34ha)	田576ha、畑27ha
取水工		横平川取水工 (取水量0.87m ³ /秒)	雑水山頭首工 (取水量0.5m ³ /秒) 大場頭首工 (取水量1.67m ³ /秒)	
貯水池		城原ダム (有効貯水量1,170千m ³)	大谷内ダム (有効貯水量1,200千m ³) 中深見源内山調整池 (有効貯水量400千m ³)	
排水路				釜堀川排水路 (排水量36.0m ³ /秒)
揚水機場		4ヶ所	1ヶ所	
用水路	導水路	5.35km	10.4km	
	幹線用水路	2.55km	7.0km	
	支線用水路	10.37km	13.3km	
道路	幹線道路	15.71km	19.6km	6.3km
	支線道路(A)	15.07km	4.5km	6.7km
	支線道路(B)	71.54km	84.4km	77.7km
総事業費		15,445百万円	25,400百万円	16,900百万円

9. 気象状況(平成30年1月～12月)

「県高冷地農業技術センター」(津南町豊郷 標高452m)「町役場」(津南町大割野 標高241m)

月	旬	項目								備考
		平均気温(°C)	最高気温(°C)	最低気温(°C)	降水量(日最大)(mm)	日照時間(h)	日平均風速(m/s)	降雪(cm)	積雪(cm)	
1	上旬	-0.5	2.1	-3.3	21.5	10.9	2.5	118	112	
	中旬	-0.5	3.0	-4.5	9.5	36.1	1.5	58	100	
	下旬	-3.7	-0.8	-6.8	23.0	23.2	3.2	359	222	
平均/小計		-1.6	1.4	-4.9	180.0	70.2	2.4	178.3		
2	上旬	-2.6	1.3	-7.4	8.0	54.8	2.1	73	188	
	中旬	-2.3	1.0	-5.6	10.5	26.4	2.5	164	210	最大積雪深 H30.2.19 226cm
	下旬	-0.7	2.8	-5.2	9.5	48.4	1.7	30	180	
平均/小計		-1.9	1.7	-6.1	78.5	129.6	2.1	89.0		
3	上旬	2.5	7.9	-2.5	21.5	33.3	2.5	19	140	
	中旬	3.6	8.9	-0.8	7.0	65.4	1.8	0	96	
	下旬	6.1	11.5	1.1	7.5	85.4	1.9	0	48	
平均/小計		4.1	9.4	-0.7	77.5	184.1	2.1	6.3		
4	上旬	7.4	13.6	2.2	10.5	64.0	1.8	-	0	7日消雪
	中旬	9.5	14.7	4.1	17.0	47.7	2.2			
	下旬	14.8	21.1	9.2	15.0	77.8	2.1			
平均/小計		10.6	16.5	5.2	82.0	189.5	2.0			
5	上旬	12.8	17.1	8.5	25.0	32.7	2.0			
	中旬	15.7	21.1	10.6	22.0	63.5	2.1			
	下旬	17.4	22.6	12.1	6.0	82.8	2.1			
平均/小計		15.3	20.3	10.4	158.0	179.0	2.1			
6	上旬	19.2	24.4	14.3	1.5	74.2	2.0			
	中旬	16.8	20.6	13.7	30.0	38.4	1.7			
	下旬	21.9	27.0	17.6	30.0	65.0	2.0			
平均/小計		19.3	24.0	15.2	89.5	177.6	1.9			

注) ①県高冷地農業技術センターの値は気象庁HPより転載

②気温・風速は期間の平均、降水量、日照時間は期間の合計

③降積雪は津南町役場(積雪値は各月 10日,20日,末日の値)

「県高冷地農業技術センター」(津南町豊郷 標高452m)「町役場」(津南町大割野 標高241m)

項目 月旬	平均 気温 (°C)	最高 気温 (°C)	最低 気温 (°C)	降水量 (日最大) (mm)	日照時 間(積算) (h)	日平均 風速 (m/s)	降雪 (cm)	積雪 (cm)	備考
	7	24.0	28.4	20.3	56.0	51.2	1.7		
7	25.8	30.5	21.6	2.5	87.3	1.6			
7	26.6	32.2	21.8	0.5	105.3	2.2			
平均(小計)	25.5	30.4	21.2	70.5	243.8	1.8			
8	24.9	29.8	21.0	23.0	62.4	1.6			
8	22.5	27.3	18.4	51.5	62.5	1.8			
8	25.2	29.1	21.8	22.5	48.2	2.1			
平均/小計	24.2	28.7	20.4	203.5	173.1	1.8			
9	21.0	24.8	18.0	26.0	23.6	1.8			
9	18.6	22.8	15.1	11.0	34.3	1.6			
9	17.3	20.6	14.3	45.0	25.0	1.6			
平均/小計	19.0	22.7	15.8	255.0	82.9	1.7			
10	17.9	22.7	13.4	29.5	34.5	1.9			
10	12.7	16.8	9.2	26.5	28.8	1.5			
10	11.3	15.7	6.9	1.5	49.9	2.0			
平均/小計	14.0	18.4	9.8	93.5	113.2	1.8			
11	11.0	15.6	6.6	6.0	40.2	1.6			
11	7.9	11.9	4.7	15.0	32.3	1.4			
11	5.6	9.7	1.6	27.5	45.0	1.7	1	-	23日初雪
平均/小計	8.2	12.4	4.3	101.5	117.5	1.6	1.0	-	
12	5.4	9.3	1.7	31.0	23.7	1.9	35	30	
12	1.1	4.1	-1.5	22.0	25.7	2.1	43	14	
12	0.2	2.9	-2.2	23.0	15.7	2.1	161	112	
平均/小計	2.2	5.4	-0.7	291.0	65.1	2.0	79.7		
年平均 (合計)	138.8	191.4	90.0	1,680.5	1,725.6	23.3			

注) ①県高冷地農業技術センターの値は気象庁HPより転載

②気温・風速は期間の平均、降水量、日照時間は期間の合計

③降積雪は津南町役場(積雪値は各月10日,20日,末日の値)

II. 生産手段の部

1. 農業機械普及状況

(農業センサス)

区 分	台 数			区 分	台 数			
	17年度	22年度	27年度		17年度	22年度	27年度	
耕 運 機				動力防除機	836			
ト ラ ク タ ー	15馬力未満	262	1,172	乗用型ブームスプレーヤー	11			
	15～30馬力	764		1,070	バインダー			
	30馬力以上	229			コンバイン	758	692	589
田 植 機	816	754	650	乾 燥 機				

※空欄箇所は当該調査項目なし

III. 稲作の部

1. 品種別作付面積

(転作実施計画書)

品 種 名	作付面積 (ha)	比率(%)	品 種 名	作付面積 (ha)	比率(%)
コシヒカリ	1,407.86	99.4	こがねもち	24.18	97.3
つきあかり	4.56	0.3	〆張もち	0.64	2.6
新之助	1.50	0.1	その他もち	0.04	0.1
あきたこまち	0.67	0.1			
あきだわら	0.46	0.0			
ちほみのり	0.37	0.0			
ミルキークイーン	0.22	0.0	水稲もち計	24.86	100.0
こしいぶき	0.06	0.0	水稲合計	1,451.93	
その他うるち	0.28	0.0	陸稲合計	0.00	
水稲うるち計	1,415.97	100.0	水陸稲合計	1,451.93	
五百万石	10.46	94.3	(水陸稲作付率) 水稲 100% 陸稲 0%		
越淡麗	0.63	5.7			
水稲醸造用計	11.10	100.0	(水稲作付内訳) 酒米品種作付率 0.76%		

2. 米集荷販売状況

(1)平成30年産米集荷・販売状況

(単位:60kg/個・円)

取扱業者	販売農家数 (戸)	集荷数量	総販売金額		
			一般米	加工米	合計
津南町農業協同組合	775	66,347.5	1,284,727,873	0	1,284,727,873
(株)大阪屋商店	201	11,520.0	211,264,278	73,920	211,338,198
(株)ごはん	19	3,990.5	90,823,394	0	90,823,394
(有)イタバ	23	860.0	15,480,000	0	15,480,000
合計	1,018	82,718.0	1,602,295,545	73,920	1,602,369,465

※集荷数量と販売数量は一致しない

(2)平成30年産米等級別内訳

(単位:60kg/個)

		1等	2等	3等	規格外等	合計
等級別内訳	集荷数量	67,958.5	14,321.0	400.5	126.5	82,806.5
	構成比(%)	82.1	17.3	0.5	0.1	100.0
	加工用米	672.0	0.0	100.0	0.0	772.0

3. 種籾生産状況

(JA津南町・採種圃組合数値)

	生産者数 (延人数)	作付面積(a)	生産量(kg)	平均単価 (円/20kg)	販売額(円)	備考
五百万石	1	250	12,000	8,685	5,211,000	正種子
コシヒカリ	23	4,130	192,580	8,208	79,034,832	正種子
つきあかり	1	200	10,800	9,208	4,972,320	正種子
計	25	4,580	215,380	—	89,218,152	—

※準種子(一般圃場)を除く

4. 加工もち販売状況

(株)ごはん・(有)津南高原農産・JA津南町

販売品目	販売数量(kg)	販売金額(円)
つなん切りもち	69,628	63,587,968
計	69,628	63,587,968

〔販売集計期間は平成30年1月から12月までの間である〕

5. 米穀の需給調整(転作)実施状況

(地域振興課)

作物名		面積(m ²)	戸数	筆数	作物名	面積(m ²)	戸数	筆数	
一般作物	アスパラガス	29,139	94	132	わらび	12,894	14	30	
	イタリアンライグラス	1,894	2	2	永年性牧草	1,990	2	7	
	いちご	2,621	15	16	加工用トマト	5,420	1	2	
	ウド	7,934	17	20	花き・球根類	40,832	27	59	
	うるい	349	1	1	花木	3,890	14	16	
	えだまめ	25,958	92	121	香料作物	577	2	4	
	オクラ	158	2	2	菜類	4,708	7	8	
	かぶ	30	1	1	飼料用米	23,019	3	14	
	かぼちゃ	79,656	176	259	芝	47	1	1	
	きのこ類	300	1	1	種苗類	188	1	1	
	キャベツ	2,881	14	15	小豆	3,348	16	17	
	きゅうり	20,940	115	126	食用かんしょ	9,101	40	43	
	クワイ	1,909	9	11	食用ばれいしょ	42,843	170	190	
	こんにゃく	1,593	6	6	食用菊	418	4	4	
	さといも	18,403	102	110	青さやいんげん	3,159	12	13	
	シソ	77	1	1	青刈りとうもろこし	1,771	2	2	
	しょうが	955	4	4	青菜	168	1	1	
	しろりり	1,526	6	6	切り花その他	623	3	3	
	すいか	5,172	25	25	大豆	33,222	84	107	
	ズッキーニ	138	1	1	地力イタリアンライグラス	1,604	1	3	
	ぜんまい	61,091	160	252	地力エンバク	4,537	6	10	
	その他雑穀	2,988	7	10	地力増進稲	4,357	12	18	
	その他山菜	2,642	8	13	長いも	130	1	1	
	その他湛水性野菜	1,024	1	1	米粉用米	3,502	2	4	
	その他地力増進作物	3,312	3	5	未成熟とうもろこし	33,638	83	113	
	その他豆類	1,320	7	7	薬用作物	1,575	8	9	
	その他特例作物	771	1	2	夕顔	1,478	5	5	
	その他野菜	28,767	66	110	落花生	1,185	7	7	
	そば	38,762	17	55					
	だいこん	3,516	18	19					
	たまねぎ	1,820	8	10	(小計)	710,763	1,953	2,575	
	トマト	25,497	101	110	永年性作物	柿・栗・その他果樹	12,585	22	26
	なす	31,323	168	188		その他永年性作物	3,477	5	7
	なたね(収穫年)	16	1	1	(小計)	16,062	27	33	
	なますりり	4,201	13	20	多面的機能水田	景観形成作物レンゲ	673	2	2
	ニラ	134	2	2		景観形成作物コスモス	3,775	10	18
	にんじん	1,228	3	3		景観形成作物ヒマワリ	135,456	54	263
	ニンニク	1,362	7	7		景観形成作物ショウブ	1,399	2	2
	ねぎ	9,259	48	50		景観形成作物ナノハナ	666	2	2
	はくさい	3,505	8	10		その他景観形成作物	2,181	7	16
	ピーマン	223	1	1	(小計)	144,150	77	303	
	フキ	16,528	27	50	その他	養魚水田・養魚地	38,324	59	95
	ブロッコリー	5,704	4	8		調整水田	173,085	250	826
	マコモダケ	10,113	17	24		自己保全管理	1,279,837	1,221	3,730
	みょうが	11,948	32	51		補償田 他	209,422	400	770
	メロン	378	2	3		加工用米	25,174	5	-
	やまいも・自然薯	699	3	3	(小計)	1,725,842	1,935	5,421	
	ラッキョウ	514	2	3	合計	2,596,817	3,992	8,332	
	レタス	81	1	1					
	れんこん	180	4	4					

【有機栽培、減・減、直播栽培米の取組状況】

栽培種目	面積(m ²)	戸数	筆数
有機栽培	131,587	11	71
減減栽培	2,352,184	128	1,746
直播栽培	17,838	1	8
合計	2,501,609	140	1,825

6. 生産調整等に関する事業

【水田活用の直接支払交付金】

対象農家		加入農家			
1,765戸		74戸			
区 分	作物区分	交付金単価 円/10a	交付対象面積(a)	交付金額(円)	
戦略作物	麦・大豆・飼料作物	35,000	12	42,000	
戦略作物	飼料用米・米粉用米	面積払い 55,000	247	1,358,500	
戦略作物	加工用米	20,000	159	318,000	
産地交付金 収量向上支援	飼料用米	27,000	0	0	
産地交付金 収量向上支援	米粉用米	10,000	0	0	
産地交付金 多収品種支援	飼料用米	12,000	0	0	
産地交付金 多収性品種支援	米粉用米	12,000	0	0	
産地交付金 作付支援	そば(基幹作)	20,000	274	548,000	
産地交付金 収量向上支援	そば	26,000	0	0	
産地交付金 生産拡大支援	野菜	52,000	531	2,761,200	
産地交付金 生産拡大支援	花き・花木	42,000	366	1,537,200	
合 計				6,564,900	

7. 転作実施面積の推移

(地域振興課)

年度	作付面積 (うち陸稲) (ha)	限度数量 (~50年t、 51年~俵)	売渡実績 (~50年t、 51年~俵)	転作目標面 積(~50年 t、51年~h	実 績			備考
					数量(t)	面積(ha)	達成率(%)	
45	1,784 (146)	-	6,072	468	642	162	137	米生産調整
46	1,621 (115)	5,190	4,897	1,186	1,315	314(48)	111	
47	1,632 (83)	5,420	5,347	1,067	1,116	268(24)	105	
48	1,589 (79)	5,583	5,942	980	1,370	323(81)	140	
49	1,697 (68)	6,393	5,689	369	421	102(22)	114	稲作転換
50	1,703 (64)	5,733	6,693	353	398	97(21)	113	
51	1,732 (56)	102,832	81,622	44	-	53.6	122	水田総合 利用対策
52	1,717 (41)	104,225	113,198	47	-	41.6	89	
53	1,687 (47)	99,178	108,276	93.0	-	153.30	164.84	第一期 水田利用 再編対策
54	1,671 (41)	99,285	101,503	93.9	-	152.23	162.12	
55	1,627 (38)	98,689	76,747	161.8	-	191.69	118.47	第二期 水田利用 再編対策
56	1,600 (38)	94,182	86,837	209.5	-	224.91	107.36	
57	1,609 (48)	93,969	93,708.0	211.1	-	225.29	106.72	第三期 水田利用 再編対策
58	1,603 (48)	95,530	93,407.0	205.9	-	227.88	110.68	
59	1,602 (37)	96,487.0	99,754.5	196.7	-	225.98	114.89	第三期 水田利用 再編対策
60	1,650 (51)	97,063.5	102,830.5	186.1	-	210.45	113.08	
61	1,633 (37)	94,681.5	99,545.5	195.8	-	222.17	113.47	水田農業 確立対策 ・前期
62	1,551 (46)	90,571.0	99,600.0	289.1	-	303.74	105.06	
63	1,541 (59)	90,562.0	87,055.0	320.4	-	338.00	105.49	水田農業 確立対策 ・後期
元	1,526 (52)	104,225.0	84,020.0	320.7	-	338.10	105.43	
2	1,526 (50)	92,309.5	88,291.0	320.7	-	334.18	104.20	水田農業 確立対策 ・後期
3	1,496 (38)	92,382.0	81,500.0	320.7	-	333.42	103.97	
4	1,532 (41)	96,956.0	87,549.0	273.16	-	286.04	104.72	水田営農 活性化 対策
5	1,513 (28)	90,614.0	60,801.5	259.66	-	280.77	108.13	
6	1,530 (23)	90,186.0	84,038.5	256.56	-	259.33	101.08	新生産調 整推進対策
7	1,405 (23)	72,019.0	61,932.0	313.70	-	319.46	101.84	
8	1,440 (23)	80,401.5	67,158.5	345.30	-	346.13	100.24	緊急生産調 整推進対策
9	1,415 (7)	75,807.5	80,214.5	331.20	-	340.57	102.83	
10	1,293 (6)	87,741.0	69,455.0	453.60	-	457.30	100.82	水田農業 経営確立 対策
11	1,306 (5)	89,038.0	80,906.5	433.10	-	435.64	100.59	
12	1,325 (9)	85,886.0	80,747.5	433.12	-	441.13	101.85	水田農業 経営確立 対策
13	1,292 (7)	82,706.0	82,706.0	478.76	-	479.63	100.18	
14	1,296 (4)	88,366.5	88,366.5	479.46	-	480.41	100.19	水田農業 構造改革 対策
15	1,297 (3)	77,056.5	77,056.5	517.41	-	517.86	100.09	
16	1,333 (3)	-	-	442.69	-	443.42	100.16	水田農業 構造改革 対策
17	1,337 (3)	-	-	408.66	-	409.25	100.14	
18	1,375 (5)	-	-	404.16	-	405.59	100.35	水田農業 構造改革 対策
19	1,384 (5)	-	-	375.08	-	383.44	102.23	
20	1,368 (0)	-	-	378.04	-	380.31	100.60	戸別所得補償 モデル対策
21	1,386 (0)	-	-	343.69	-	344.80	100.33	
22	1,351 (0)	-	-	508.13	-	377.29	74.25	農業者戸別所得 補償制度
23	1,425 (0)	-	-	406.88	-	312.48	76.80	
24	1,420 (0)	-	-	506.70	-	337.72	66.65	経営所得安定対策
25	1,421 (0)	-	-	465.52	-	306.86	65.92	
26	1,423 (0)	-	-	468.02	-	300.62	64.23	経営所得安定対策
27	1,438 (0)	-	-	417.27	-	283.89	67.87	
28	1,447 (0)	-	-	444.57	-	282.01	63.43	経営所得安定対策
29	1,436 (0)	-	-	446.02	-	280.28	62.84	
30	1,450 (0)	-	-	-	-	259.68	-	

IV. 畑作の部

1. 主要野菜生産販売状況

(JA津南町・大地・フジミヤ)

作 目	栽培面積 (ha)	栽培農家 数(戸)	販 売 量				
			数 量	単 位	単価(円)	金額(円)	
アスパラガス	46.0	111	117,529	kg	1,237	145,349,829	
野沢菜	37.5	10	1,072,895	kg	62	66,519,490	
に ん じ ん	春にんじん	19.4	63	538,088	kg	192	103,173,174
	秋にんじん	12.0	12	305,016	kg	138	42,237,832
	加工にんじん	7.3	14	206,226	kg	75	15,516,204
にんじん計			1,049,330	kg	153	160,927,210	
加工トマト	10.2	13	384,560.0	kg	48	18,458,880	
スイートコーン	41.8	78	510,926	kg	194	99,154,284	
キャベツ(加工用を除く)	18.1	12	622,739	kg	91	56,633,771	
枝豆	4.2	16	13,344	kg	683	9,107,848	
インゲン	0.3	9	2,202	kg	780	1,717,560	
イチゴ苗	0.4	5	224,600	本	36	8,085,600	
ト マ ト	夏秋トマト	0.4	6	19,120	kg	344	6,584,080
	中玉トマト	0.0	0	0	kg	0	0
ト マ ト 計			19,120	kg	344	6,584,080	
大 根	加工大根	0.2	1	5,582	本	57	318,174
	ミニ大根	1.8	5	68,272	kg	165	11,264,880
大根菜	0.0	0	0	kg	0	0	
実イチゴ	0.1	3	2,705	350g/パック	1,438	3,889,790	
ミョウガ	0.1	6	592	kg	701	414,992	
こんにゃく	0.4	20	1,618	kg	244	395,146	
カボチャ	4.2	9	56,070	kg	146	8,188,320	
ズッキーニ	5.0	10	77,042	kg	353	27,195,826	
合 計	209.40	403.00	4,229,126.00		141	597,009,854	

2. 工芸作物生産販売状況

(1) 葉たばこ

(JA津南町)

作 目	栽培農家 数(戸)	栽培面積 (ha)	販 売 量		
			数量(kg)	単価(円)	金額(円)
バーレー	21	16.4	38,235	1,859	71,078,865
作 目	1戸当り平均栽培 面積(a)	10a当り		備 考	
		数量(kg)	金額(円)		
バーレー	78.3	232	432,208		

※葉たばこについては、十日町・長岡生産者(5名)含む

3. 花卉園芸生産状況

(JA津南町)

種 類		栽培戸数 (戸)	栽培面積(a)	販売量		単 位	金 額 (千円)	備考
切 花	オリエンタルユリ	16	1,153	1,077,680		本	403,204	
	一般切花	41	850	1,573,042		本	72,048	
	(ナルコラン)	(4)	(135)	(108,040)		本	(4,777)	
	(リアトリス)	(11)	(120)	(160,740)		本	(6,909)	
	(シクヤク)	(17)	(180)	(141,980)		本	(11,318)	
	(オミナエシ)	(19)	(125)	(263,760)		本	(9,086)	
	(キク類)	(3)	(70)	(309,940)		本	(16,057)	
	(その他)	41	(220)	(588,582)		本	(23,900)	
切 花 計		57	2,003	2,650,722		本	475,251	
球 根	オリエンタルユリ	7	363	742,150 球		球	23,521	
	ナルコナン・リアトリス	4	57	141 C/S		箱	494	
球 根 計		11	420	742,150 球	141 C/S	球/箱	24,015	
合 計		68	2,423				499,266	

4. 大豆生産状況

販売数量(kg)	販売単価 (円/30kg)	販売金額(円)	販売農家数 (戸)	販売先割合(%)	
				県外	県内
4,380	2,975	434,461	2		100

5. 大豆採取圃設置状況

(JA津南町)

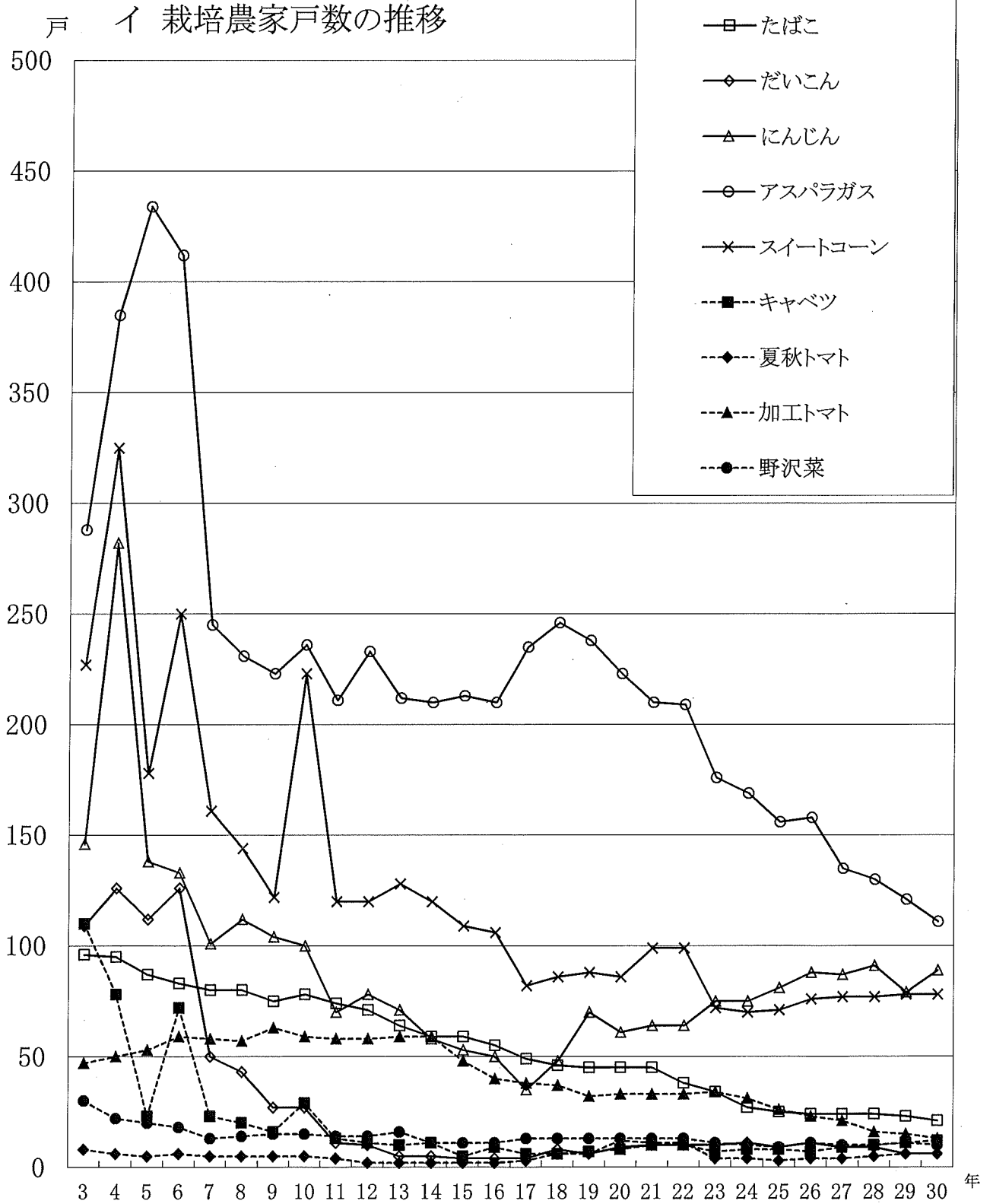
品種名	面積(ha)	生産者(戸)	生産量(kg)	単価(円/20kg)	販売額(円)	備考
里のほほ えみ エンレイ あやこがね	16.1	1	37,380	8,634	16,136,519	原種および 一般種子 単価未確 定のため H29年価格 です

6. そば生産状況

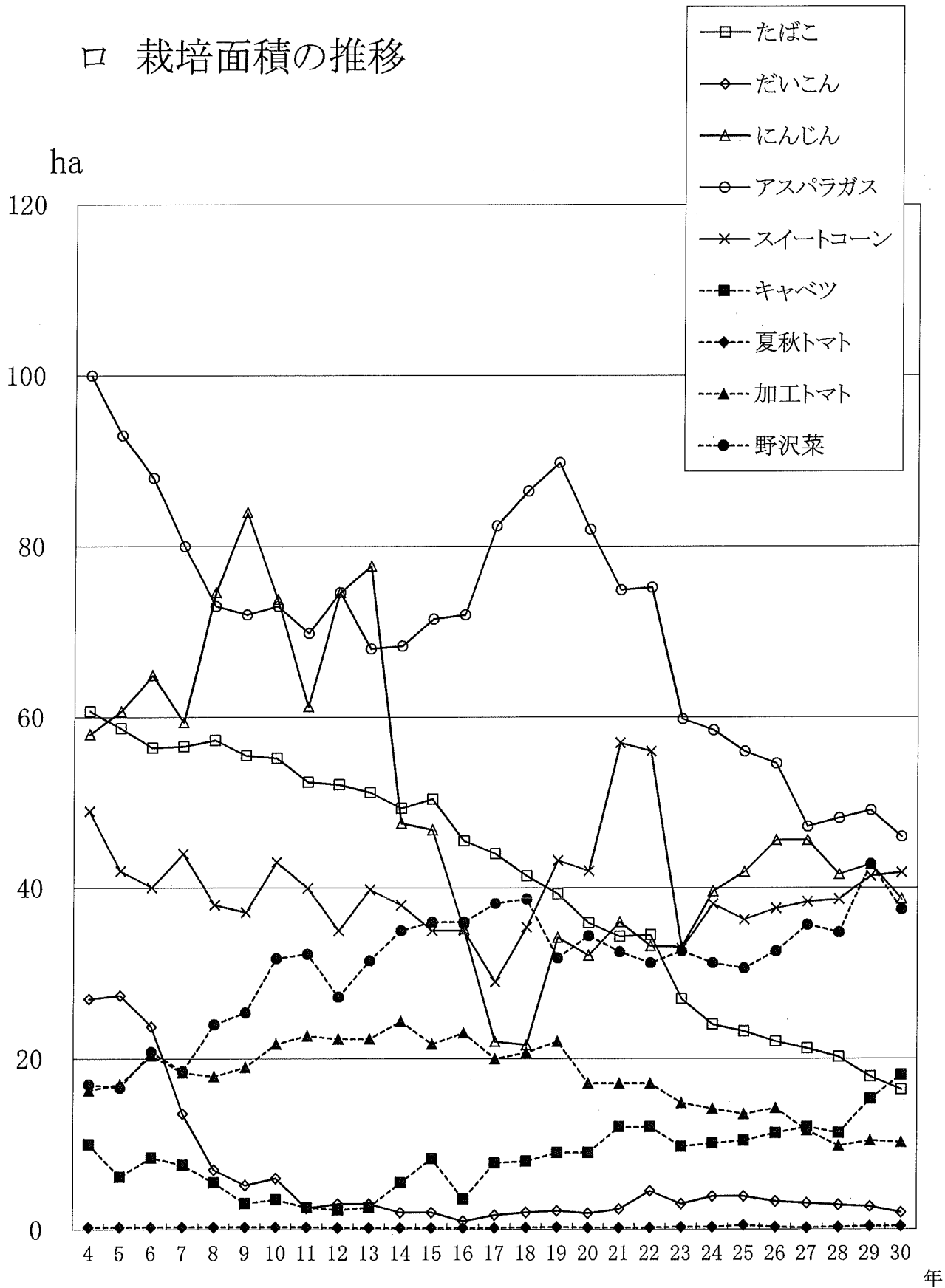
(JA津南町)

販売数量(kg)	販売単価(円)	販売金額(円)	販売農家数 (戸)	販売先割合(%)	
				県外	県内
9,052.3	287.0	2,603,994	13		100

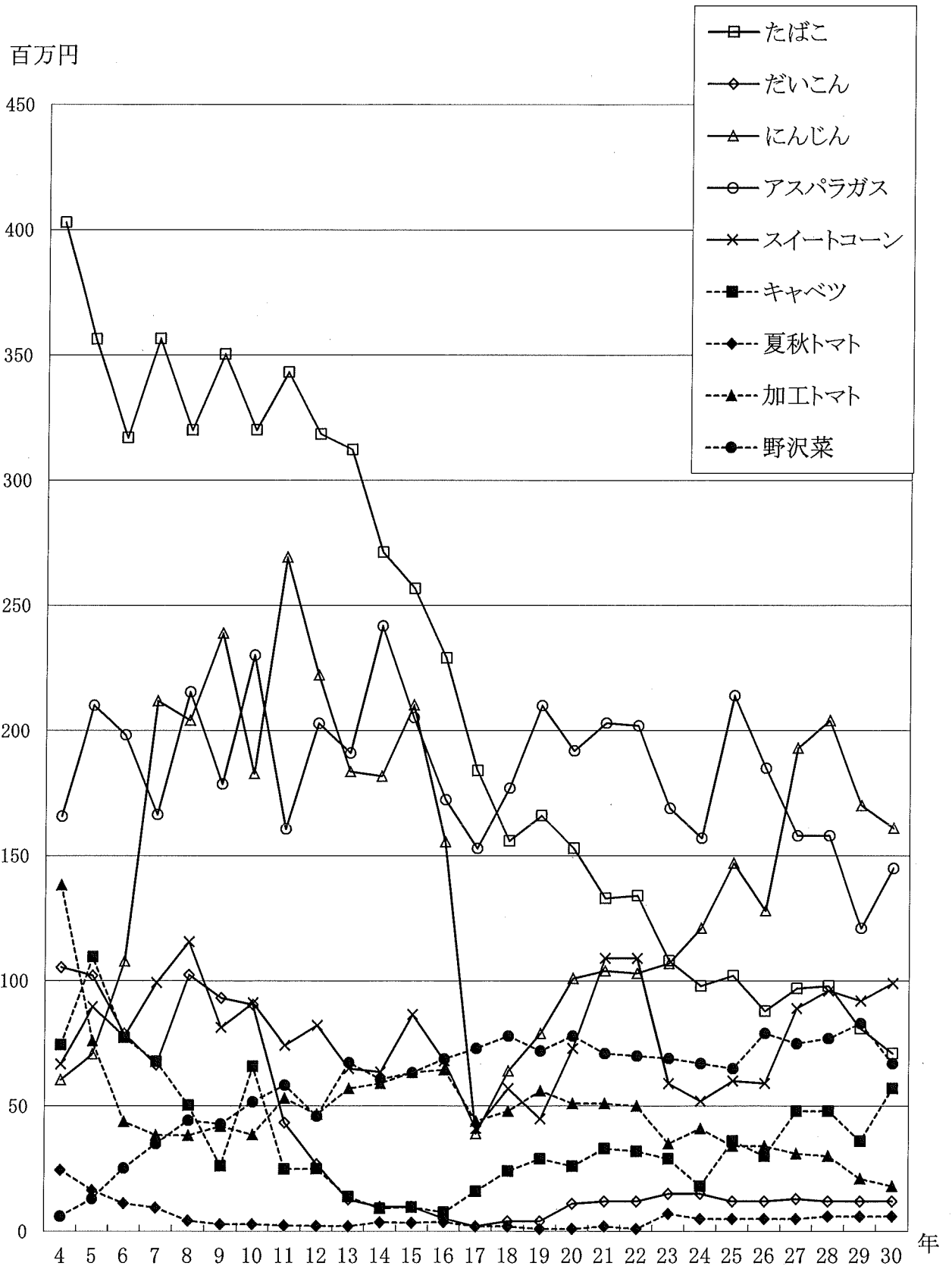
※参考 主要畑作の年次別生産状況



ロ 栽培面積の推移



ハ 販売額の推移



1. 主要畜産物販売状況

(JA津南町:H30.2~H31.1)

区分		農家数 (戸)		飼養 頭数		販売量			割合(%)
						数量	単価	金額(円)	
豚	肉豚	9	8	11,007	頭	15,783 頭	35,986 円/頭	567,964,329	76.6
	種豚		1			362 頭	79,234 円/頭	28,682,800	
肥育牛		5	2	31	頭	19 頭	789,625 円/頭	15,002,868	1.9
繁殖牛			3	41	頭	14 頭	705,357 円/頭	9,875,000	1.3
乳牛		5		195	頭	1,298,068 kg	121 円/kg	157,447,576	20.2
総計		19						778,972,573	100.0

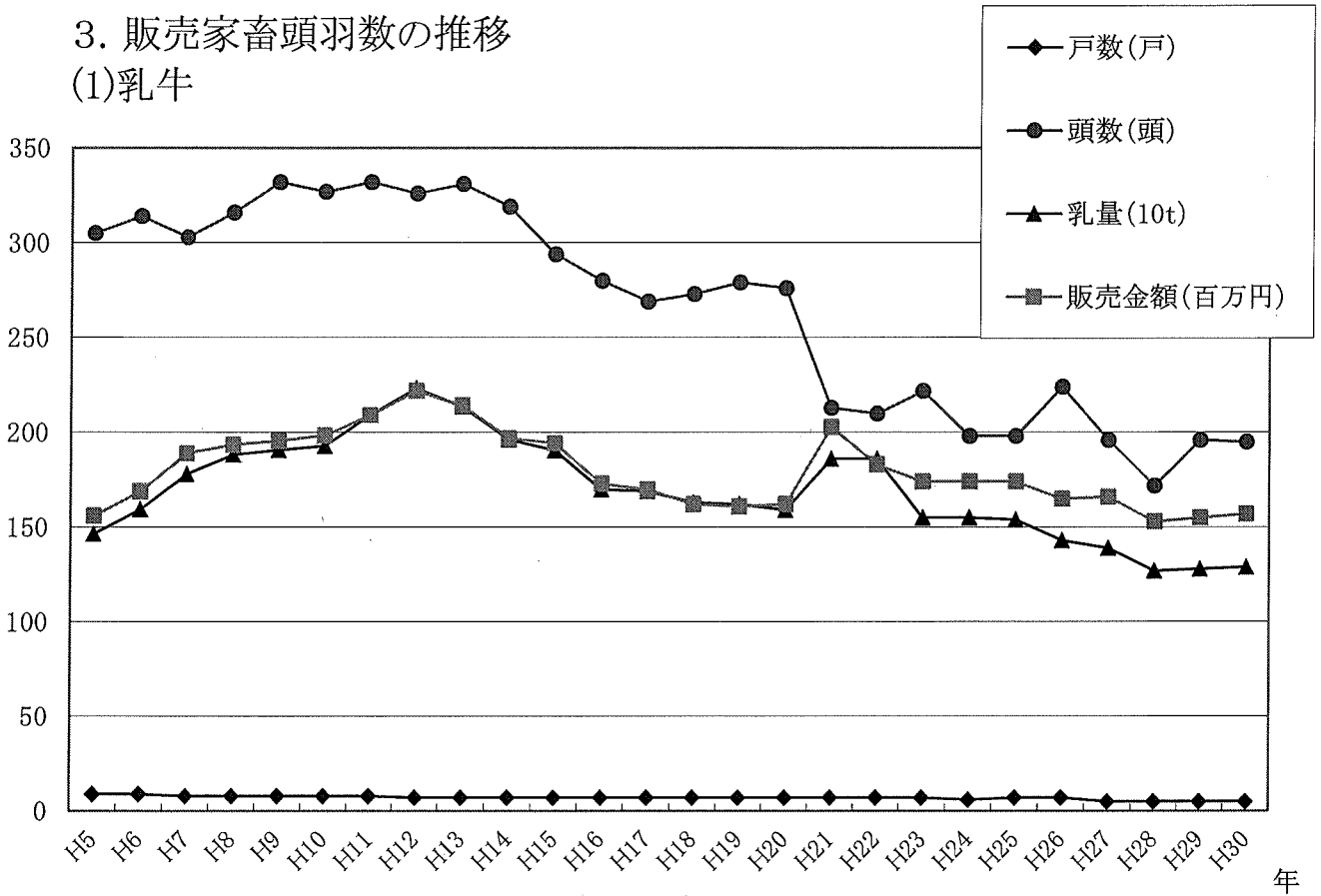
区分		1戸当り 飼養頭数		1戸当り販売量			備考
				数量		金額(円)	
豚	肉豚	1,375	頭	1,972	頭	70,995,541	
	種豚			362	頭	28,682,800	
肥育牛		15	頭	9	頭	7,501,434	
繁殖牛		13	頭	4	頭	3,291,666	
乳牛		39	頭	259,613	kg	31,489,515	

2. 家畜頭羽数

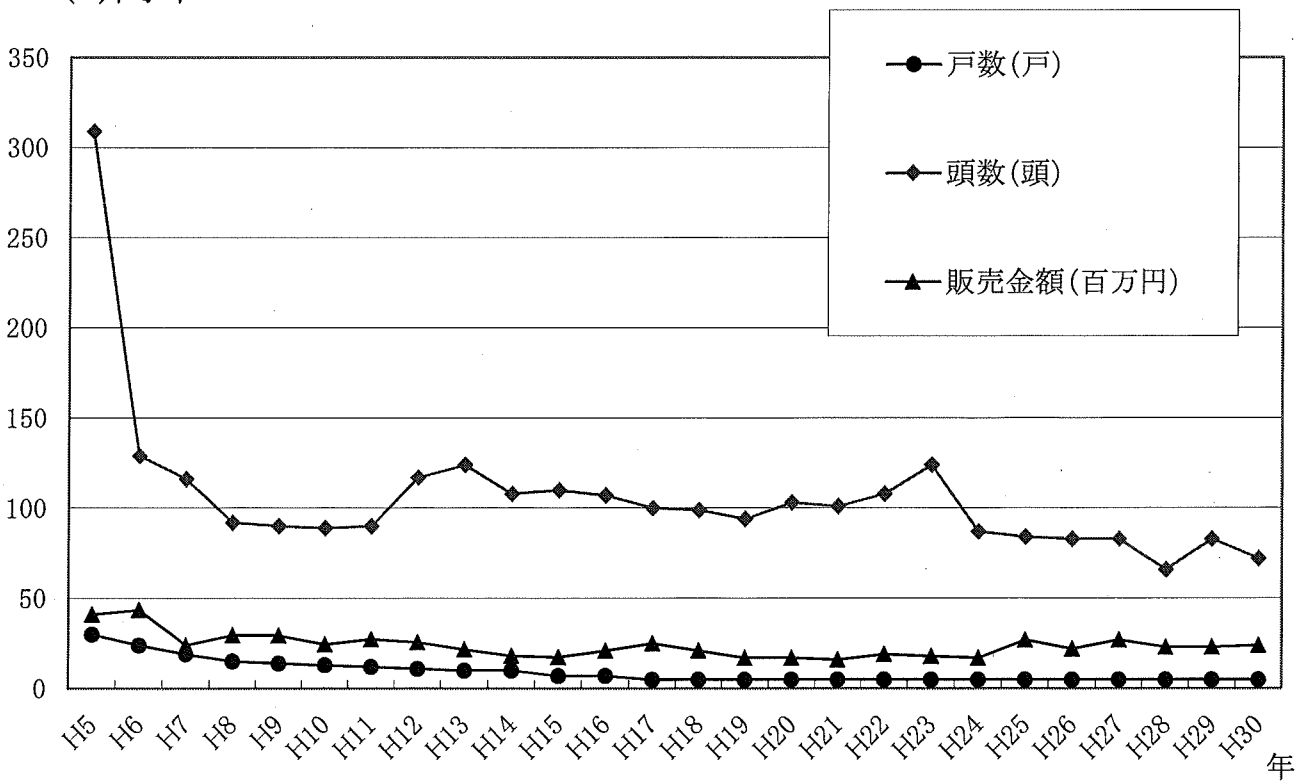
(地域振興課:H30.2.1現在)

乳牛					肉用牛			
戸数	頭数			乳量(kg/年)	戸数	頭数		
	総数	経産牛	育成牛			総数	繁殖牛	肥育牛
4	148	116	32	1,298,068.00	5	75	43	32

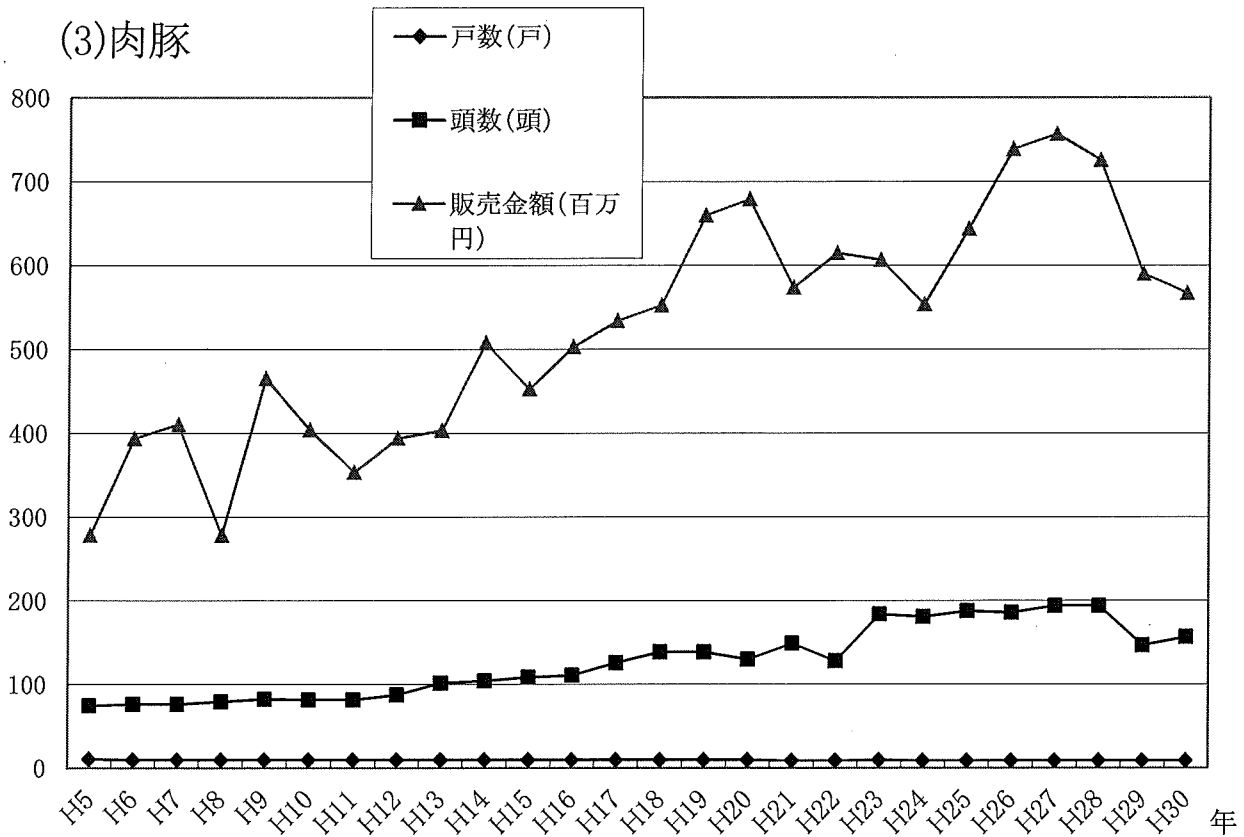
3. 販売家畜頭羽数の推移 (1)乳牛



(2)肉牛



(3)肉豚



4. 高野山牧場年度別入牧数

(JA津南町)

年度	放牧数		計	出生牛	開牧日	終牧日	期間
	乳牛	肉用牛					
6	31	7	38	0	6/9	10/21	135
7	40	10	50	0	5/24	10/23	153
8	35	10	45	0	6/3	10/24	144
9	42	9	51	0	5/23	10/17	145
10	37	6	43	0	5/13	10/16	157
11	39	3	42	0	5/21	10/19	152
12	45	4	49	0	5/31	10/18	141
13	39	3	42	0	5/30	10/18	142
14	42	1	43	0	5/21	10/18	151
15	43	1	44	0	6/2	10/21	142
16	38	0	38	0	5/20	10/21	155
17	30	0	30	0	6/9	10/21	135
18	36	0	36	0	6/9	10/20	134
19	35	0	35	0	5/10	10/19	163
20	42	0	42	0	5/22	10/17	149
21	38	0	38	0	5/22	10/16	148
22	40	0	40	0	5/21	10/16	147
23	20	0	20	0	6/10	10/20	133
24	19	0	19	0	6/4	10/20	139
25	12	0	12	0	6/6	10/18	135
26	15	0	15	0	6/9	10/27	141
27	13	0	13	0	6/4	10/14	133
28	20	0	20	0	5/30	10/31	155
29	18	0	18	0	6/7	10/30	146
30	H29年度末で牧場閉鎖						

VI. 林業の部

1. 造林実施面積

事業主体:津南町

区 分		年度実績	林 種	備 考
人工造林	再造林	—		
	拡大造林	普通	—	
		階段	—	
		小計	—	
		造林作業路	—	
天然林改良		—		

事業主体:津南町森林組合

区 分		年度実績	林 種	備 考
人工造林	再造林			
	拡大造林	普通		
		階段		
		小計		
		造林作業路	— m	
天然林改良				

2. 素材生産量

(津南町森林組合取扱分:H29.2.1~H30.1.31)

種 類	生産量(m ³)	m ³ 当り平均単価(円)	生産額(円)	備 考
針葉樹	1,458.000	2,224	3,243,119	
広葉樹	0.000	0	0	
桐	0.000	0	0	
計	1,458.000	2,224	3,243,119	

3. 特殊林産物生産量

(津南町森林組合分:H30.2.1~H31.1.31)

種 類	生産量(kg)	1kg当り 平均単価(円)	生産額(円)	備 考
なめこ	918,479	447	410,486,217	
マイタケ	63,265	835	52,836,953	
しいたけ	19,411	866	16,818,243	
えのき茸	22,808	712	16,241,986	
たらの芽				
わさび(新芽)				
ねまがりたけ				
計	1,023,963	-	496,383,399	

農林水産物販売額の推移

区分	販売額(円)	割合	指 数						
			H30/S63	H30/H5	H30/H10	H30/H15	H30/H20	H30/H25	H30/H29
稲作	1,755,175,585	41.3%	0.84	1.03	0.67	0.63	0.82	0.92	0.95
畑作	1,186,529,693	27.9%	0.97	0.82	0.76	0.89	0.91	0.94	1.00
養蚕	-	0.0%	-	-	-	-	-	-	-
畜産	810,462,088	19.1%	1.31	1.37	1.40	1.18	0.95	0.94	1.01
水産	調査なし	-	-	-	-	-	-	-	-
林産	502,104,802	11.8%	1.94	0.85	0.70	0.75	0.72	0.96	0.92
計	4,254,272,168	100%	0.99	0.97	0.78	0.78	0.85	0.93	0.97

◎各部門別年度販売額

(単位:円)

年度	稲作	畑作	養蚕	畜産	水産	林産	合計
48	1,101,557,797	413,183,050	100,802,617	546,847,886	-	15,158,252	2,177,549,602
49	1,388,235,926	638,415,470	62,573,582	503,975,480	10,700,000	20,081,230	2,623,981,688
50	1,908,102,704	723,140,719	52,682,278	591,962,000	12,400,000	22,901,320	3,311,189,021
51	1,461,073,686	651,110,000	54,972,719	686,198,273	15,500,000	167,322,336	3,036,177,014
52	2,180,414,562	778,657,351	55,561,361	798,952,690	17,400,000	196,228,171	4,027,214,135
53	2,072,476,158	759,678,028	64,476,304	696,790,669	12,223,000	135,962,560	3,741,606,719
54	1,846,898,914	819,915,135	61,775,552	664,681,317	11,400,000	168,137,487	3,572,808,405
55	1,515,970,171	879,104,036	65,141,625	851,640,582	16,225,000	160,941,400	3,489,022,814
56	1,745,298,063	987,907,606	62,674,466	767,091,526	16,630,000	124,864,794	3,704,466,455
57	2,034,876,077	991,724,148	83,728,028	790,259,672	18,010,000	153,504,211	4,072,102,136
58	2,046,671,193	1,052,785,841	80,292,994	684,910,587	18,100,000	166,273,796	4,049,034,411
59	2,250,543,841	1,065,916,862	93,964,279	855,468,004	22,770,000	179,142,083	4,467,805,069
60	2,345,215,147	1,203,187,047	93,238,604	791,462,815	24,900,000	186,901,117	4,644,904,730
61	2,335,140,845	1,168,796,071	95,214,411	725,441,809	31,290,000	221,889,765	4,577,772,901
62	2,346,385,904	1,202,766,749	67,761,288	638,316,863	24,698,000	269,209,126	4,549,137,930
63	2,101,156,395	1,224,512,994	91,366,022	616,847,388	25,930,000	258,608,895	4,318,421,694
H1	2,164,245,087	1,091,051,422	105,174,774	617,716,523	27,296,000	281,346,348	4,286,830,154
2	2,207,543,664	1,250,599,186	77,066,504	631,371,440	27,162,000	397,763,691	4,591,506,485
3	2,130,140,332	1,376,468,800	69,371,867	700,199,000	21,615,000	405,913,438	4,703,708,437
4	2,356,442,028	1,388,887,765	52,409,794	447,392,850	14,770,000	471,561,917	4,731,464,354
5	1,711,516,651	1,455,453,203	28,900,584	593,040,395	13,500,000	591,937,950	4,394,348,783
6	2,208,007,744	1,514,429,913	7,484,645	603,421,624	13,500,000	585,372,951	4,932,216,877
7	1,601,704,263	1,622,692,694	984,691	657,349,074	-	646,730,323	4,529,461,045
8	1,874,099,951	1,617,735,194	122,334	688,101,293	-	647,275,991	4,827,334,763
9	2,155,227,845	1,581,479,234	66,646	624,243,108	-	724,972,990	5,085,989,823
10	1,903,309,821	1,566,709,897	64,077	579,404,284	-	715,470,761	4,764,958,840
11	1,805,095,280	1,444,877,756	40,584	630,855,470	-	701,268,617	4,582,137,707
12	1,440,745,610	1,402,107,419	69,652	648,459,334	-	662,193,202	4,153,575,217
13	1,865,241,843	1,407,257,042	-	739,850,391	-	662,249,330	4,674,598,606
14	2,034,486,666	1,438,828,090	-	667,528,940	-	648,591,231	4,789,434,927
15	2,777,672,509	1,327,316,891	-	684,937,040	-	672,244,024	5,462,170,464
16	2,331,726,611	1,213,476,927	-	716,067,298	-	646,326,416	4,907,597,252
17	2,427,103,919	1,122,688,850	-	751,740,426	-	601,241,928	4,902,775,123
18	2,166,761,762	1,194,598,404	-	756,473,047	-	629,611,928	4,747,445,141
19	2,114,911,795	1,297,338,182	-	860,501,377	-	642,777,525	4,915,528,879
20	2,150,608,099	1,302,335,257	-	857,427,829	-	698,106,506	5,008,477,691
21	2,086,151,155	1,292,807,606	-	792,234,568	-	650,936,500	4,822,129,829
22	2,076,747,281	1,302,578,146	-	817,485,976	-	616,639,909	4,813,451,312
23	2,055,018,281	1,187,582,462	-	800,333,988	-	594,566,073	4,637,500,804
24	1,863,446,722	1,144,789,820	-	762,658,943	-	549,052,178	4,319,947,663
25	1,914,655,822	1,261,017,737	-	864,747,209	-	521,498,224	4,561,918,992
26	1,676,058,389	1,176,764,430	-	949,160,328	-	558,737,000	4,360,720,147
27	1,842,158,264	1,280,829,186	-	982,230,789	-	551,897,193	4,657,115,432
28	1,959,347,740	1,290,100,378	-	937,523,328	-	552,734,243	4,739,705,689
29	1,846,166,767	1,191,735,075	-	802,387,561	-	545,930,146	4,386,219,549
30	1,755,175,585	1,186,529,693	-	810,462,088	-	502,104,802	4,254,272,168

※参考 《各部門別・年度別販売額》

百万円

