



満開の段丘ざくらとなごり雪

## 位置、地勢と沿革

Location/Geographical Features

위치·지세 연혁

位置

東 経	138° 39'	北 緯	37° 00'
海 抜	(役場所在地) 241m		
最 高	2,145m	最 低	177m
東 西	13.4km	南 北	24.4km
面 積	170.21km <sup>2</sup> (H26.10.1現在)		

## 地勢・沿革

津南町は新潟県の最南端にあって、長野県と境を接しています。町の南西から北東に流れる信濃川と、これに合流する志久見川・中津川・清津川の河川に沿って、雄大な河岸段丘が形成されています。冬期間が長く、日本有数の豪雪地帯である一方、夏は北西の涼風に恵まれ、高原性のさわやかな気候が続きます。

本町一帯は、河岸段丘を利用して先史時代より人々が生活を営み文化を築いてきたことが伺われ、町の各地に縄文時代の遺跡が見受けられます。

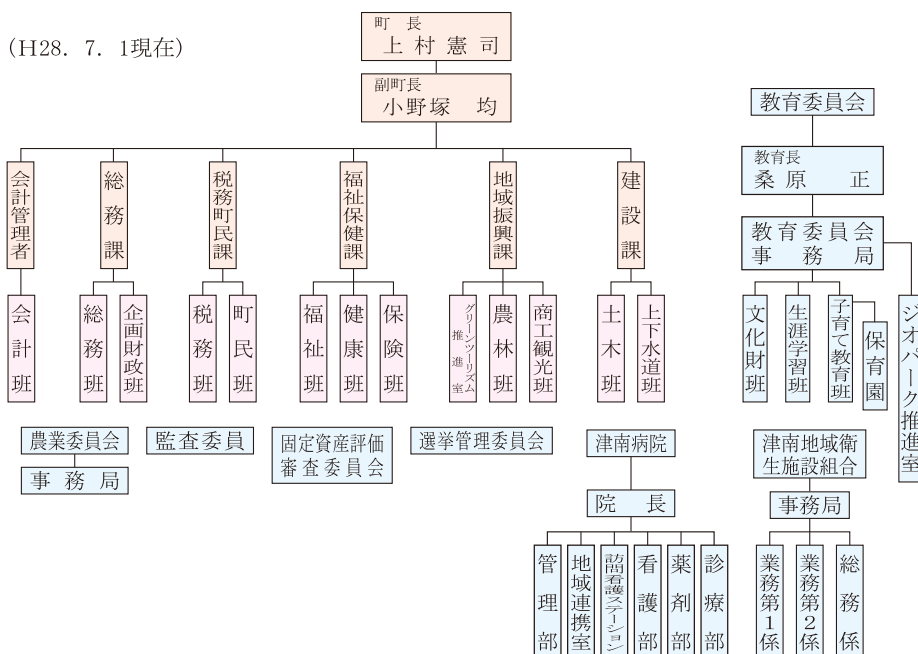
明治34年の廃置分合で外丸・上郷・芦ヶ崎・秋成・中深見・下船渡の6か村となり、昭和30年1月1日、町村合併促進法によりこの6か村が合併して津南町が誕生しました。その後昭和31年に本町の田代と旧中里村米原の境界変更をし、現在に至っています。

## 町制機構

Government Organization

정제기구

(H28. 7. 1現在)

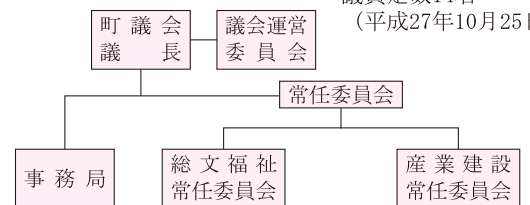


## 町議会

Members of the Assembly of Tsunan

정의회

議員定数14名  
(平成27年10月25日選挙)



議員 (H28. 4. 1現在 ◎委員長 ○副委員長)

議席	所属委員会	氏名	議席	所属委員会	氏名
14	議長	草津 進	6	○産業建設	栗原 洋子
13	副議長・総文福祉	桑原 悠	7	産業建設	中山 弘
1	産業建設	半戸 義昭	8	産業建設	津端 眞一
2	○総文福祉	村山 道明	9	◎産業建設	大平 謙一
3	総文福祉	石田 タマエ	10	総文福祉	河田 強一
4	◎総文福祉	風巻 光明	11	総文福祉	藤ノ木 浩子
5	産業建設	恩田 稔	12	産業建設	吉野 徹





# 教育・文化

Education/Cultural Facilities  
교육·문화

## 小・中学校

(H28. 5. 1現在)

	児童生徒数			学級数	職員数				校地面積 (㎡)		建物面積 (㎡)	
	男	女	計		教職員	用務員	給食炊事員	その他	総数	うち屋外運動場	校舎	屋内体育館
小学校 (4校のうち分校1校)	196	189	385	23 (3)	39	3	10	20	62,994	33,430	8,470	3,122
中学校 (1校)	112	61	173	8 (2)	17	1	8	5	43,238	28,658	5,095	1,480
計	308	250	558	31 (5)	56	4	18	25	106,232	62,088	13,565	4,602

※ ( ) 数は、学級数の内、特別支援学級

(資料、教育委員会)

## 津南中等教育学校

(H28. 5. 1現在)

学級数	生徒数			職員数
	男	女	計	
12	176	262	438	54

(資料、県立津南中等教育学校)

## 社会教育施設

( ) 内は建設年

施設名	概要
町総合センター	鉄筋コンクリート造2階建 2,603㎡ (昭和46年)
クロスカントリースキーコース	ローラースキーコース [2km] クロカンコース [3km、5km] (平成4年)
津南中学校水泳プール	50m級7コース (昭和47年)
歴史民俗資料館 同 収蔵庫	鉄筋コンクリート造3階建 204.9㎡ (昭和49年) 同2階建 340.9㎡ (昭和52年)
中津川運動公園	総面積 59,070㎡ 多目的グラウンド 24,170㎡ 〔400mトラック、テニスコート3面、 ゲートボールコート4面〕(平成25年) 野球場11,248㎡ [ライト・レフト 90m、センター113m] (昭和57年)
津南町公民館 (町文化センター)	鉄筋コンクリート造3階建 2,224㎡、 ホール [409席]、図書室、視聴覚室、 和室、研修室 [2] (昭和60年)
農と縄文の体験実習館 (なじよもん)	鉄骨造平屋建 995.16㎡ 企画展示室・体験実習館・遺跡 整理室 (平成16年)

(資料、教育委員会)

## 友好交流

Sister cities  
우호교류

### 交流都市名



埼玉県 狭山市  
Sayama City, Saitama Prefecture

提携年月日 平成9年1月30日  
(30. 1. 1997)



大韓民国 ヨジュシ  
Yoju shi, Korea

提携年月日 平成11年7月23日  
(23. 7. 1999)

## 津南町の花・木・鳥

(町制施行50周年を記念し、平成17年11月5日制定)



津南町の花  
ひまわり



津南町の木  
ブナ



津南町の鳥  
うぐいす

# 福祉・保健

Welfare/Public Health  
복지·보건

## 保育所

(H28. 4. 1現在)

	数	園児数							職員数
		0歳	1歳	2歳	3歳	4歳	5歳	計	
認可保育所	6	4	28	35	63	58	62	250	84

(資料、教育委員会)

## 医療施設

公 営									民 営				
町立津南病院 (カッコ内は非常勤医師数)									医 院		歯 科		薬 局
数	ベット数	整形外科医	外科医	内科医	耳鼻科医	小児科医	眼科医	泌尿器科医	数	医師	数	医師	薬店
1	114	(6)	(11)	4(11)	(3)	(7)	(3)	(3)	2	1	4	4	4

(H28. 4. 1現在) (資料、町立津南病院他)

## 国民健康保険加入状況

(H28. 3. 31現在)

年度	被保険者		国保財源状況				診療費 受診率
	世帯	人員	収入総額	うち保険料	支出総額	うち給付	
27	1,557	2,780	1,392,654千円	16.1%	1,285,148千円	54.7%	800.880

(資料、福祉保健課)

## 後期高齢者医療制度加入者数

(H28. 4. 1日現在)

男	908人
女	1,599人
計	2,507人

(資料、福祉保健課)

## 国民年金加入状況

(H28. 3. 31現在)

加入者			
総数	強制加入	任意加入	3号被保険者
1,542	1,212	10	320

(資料、税務町民課)

## 国民健康保険給付状況

(平成27年度)

区分	件数	費用額	保険者負担額	一人当たり費用額
療養諸経費	29,510	840,777千円	609,324千円	295,840円
内 医 科	18,520	669,863	486,290	235,701
内 歯 科	4,241	61,365	44,517	21,592
内 療 養 費	729	6,169	4,462	2,170
高額療養費	1,452	—	87,104千円	—
出産育児費	8	3,440,000千円	一件当り	430,000円
葬 祭 費	14	1,120,000千円	一件当り	80,000円

(資料、福祉保健課)

## 国民年金受給者状況

(H28. 3. 31現在)

種 別	受給者数 (人)	受給額 (円)
老 齢 (通算含む) 年 金	505	219,374,200
老 齢 基 礎 年 金	885	612,441,023
老 齢 福 祉 年 金	1	0
障 害 年 金 (旧法)	17	14,431,700
障 害 基 礎 年 金 (新法)	164	138,418,900
寡 婦 年 金	6	2,881,500
遺 族 基 礎 年 金	0	0
合 計	1,578	987,547,323

(資料、税務町民課)

## 衛生・福祉施設

(H28. 4. 1現在) (資料、町立津南病院他)

施設名	概要・能力	平成27年度 利用状況	備 考
特別養護老人ホーム 「恵福園」	鉄筋コンクリート造3階建 定員87人		昭和56年開設 十日町地域広域市町村 圏社会福祉法人
ケアホーム 「恵福園なかつ」	地上階2階 定員57人		平成19年5月開設
地域密着型介護老人福 祉施設「恵福園ほくふ」	地上階2階 定員54人		平成24年4月開設
高齢者生活福祉 センター	鉄筋コンクリート造 2階建		平成5年3月開設
老人保健施設 「みさと苑」	鉄筋耐火造 2階建 定員110人		社会福祉法人 苗場福祉会 平成6年開設
軽費老人ホーム「ケアハ ウスリサイドみさと」	耐火鉄筋コンクリート造 2階建 定員50人		社会福祉法人 苗場福祉会 平成9年開設
津南共同福祉施設 「ほっとワーク津南」	鉄筋コンクリート造 2階建		平成4年10月開設
衛 生 施 設 組 合	機械化パッチ燃焼式 1日36トン	6,139 t	津南町・十日町市の一部 (旧中里村・旧松の山町) 長野県栄村 一部事務組合
	スクリーン圧縮せん断式 9トン/5h	75 t	
	再資源化	1,435 t	
	最終処分場 埋立容量40,050m <sup>3</sup>	1,411 m <sup>3</sup>	
火 葬	高負荷脱窒素膜分離+ 高度処理方式 1日 65kg	7,030 kg	一部事務組合
	大型炉 2炉	284 件	
保 健 セ ン タ ー	鉄筋コンクリート造 2階建	10,079 人	昭和61年1月開設

(資料、津南地域衛生施設組合、福祉保健課)

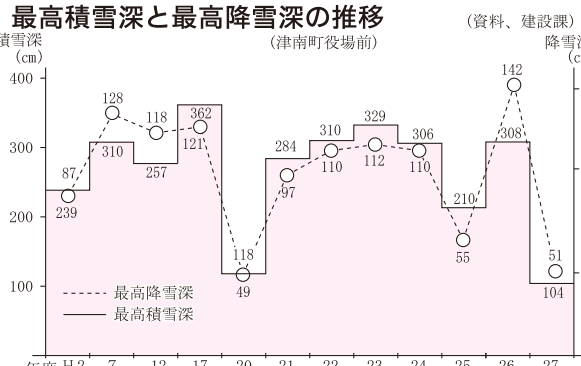
道路 町道(H28.4.1現在)その他(H27.4.1現在)
Table with columns: 区分, 実延長, 改良率, 舗装率

工業 (従業員4人以上の事業所)
Table with columns: 業種区分, 事業所数, 従業者数, 製造品出荷額

商業
Table with columns: 業種区分, 事業所数, 従業者数, 売場面積, 年間販売額

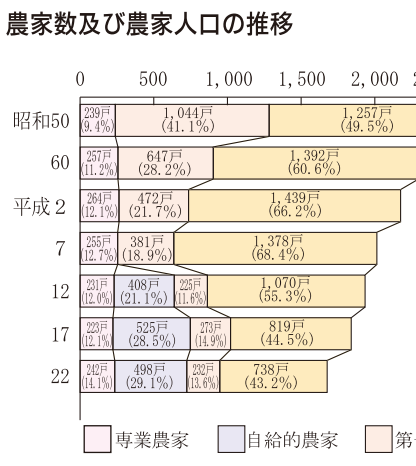
交通事故・災害発生状況の推移
Table with columns: 区分, 年, 件数, 死者, 傷者

事業所数
Table with columns: 産業区分, 事業所数, 従業者数



津南町消防団 (H28.4.1現在)
Table with columns: 団員, 自動車ポンプ, 小型ポンプ付積載車, 小型動力ポンプ, 公設防火水槽, 消火栓

気象状況 (平成27年)
Table with columns: 気温, 最高, 最低, 累計降雨量, 累計日照時間, 日平均風速, 累計降雪量



稲作品種別作付面積 (平成27年)
Table with columns: 品種, 作付面積, 販売額

畑作主要作物生産状況 (平成27年)
Table with columns: 作物, 栽培面積, 販売額

畜産 (H27.2.1~H28.1.31)
Table with columns: 区分, 1戸当り飼養頭数, 1戸当り販売量

土地利用状況 (平成27年1月1日現在)
Table with columns: 農地, 林地, 野, 耕地, 樹園地, 牧草地, 国有林, 公有林, 私有林

林産物生産状況 (H27.2.1~H28.1.31)
Table with columns: 種類, 生産量, 1kg当り平均単価, 生産額

町民所得推計の推移 (単位: 百万円)
Table with columns: 年度, 市町村内総生産, 第1次産業, 第2次産業, 第3次産業, 輸入品に課される税・関税, (控除)総資本形成にかかる消費税, (控除)帰属利子