



悠久の河岸段丘に華ひらくGEO河岸段丘花火

## 位置、地勢と沿革

Location/Geographical Features

위치·지세 연혁

位置

東 経	138° 39'	北 緯	37° 00'
海 抜	(役場所在地) 241m		
最 高	2,145m	最 低	177m
東 西	13.4km	南 北	24.4km
面 積	170.21km <sup>2</sup> (H26.10.1現在)		

## 地勢・沿革

津南町は新潟県の最南端にあって、長野県と境を接しています。町の南西から北東に流れる信濃川と、これに合流する志久見川・中津川・清津川の河川に沿って、雄大な河岸段丘が形成されています。冬期間が長く、日本有数の豪雪地帯である一方、夏は北西の涼風に恵まれ、高原性のさわやかな気候が続きます。

本町一帯は、河岸段丘を利用して先史時代より人々が生活を営み文化を築いてきたことが伺われ、町の各地に縄文時代の遺跡が見受けられます。

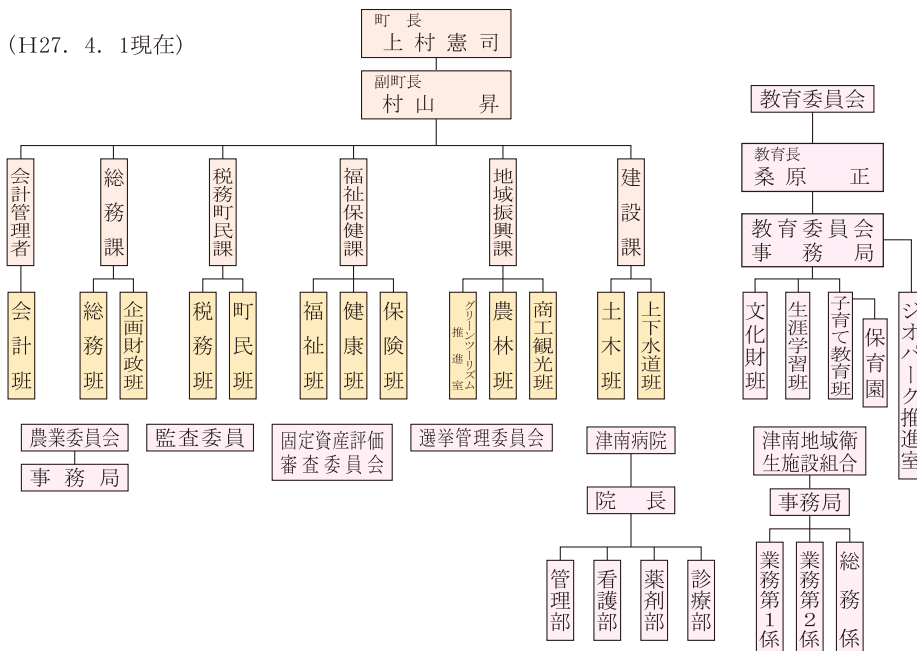
明治34年の廃置分合で外丸・上郷・芦ヶ崎・秋成・中深見・下船渡の6か村となり、昭和30年1月1日、町村合併促進法によりこの6か村が合併して津南町が誕生しました。その後昭和31年に本町の田代と旧中里村米原の境界変更をし、現在に至っています。

## 町制機構

Government Organization

정제기구

(H27. 4. 1現在)

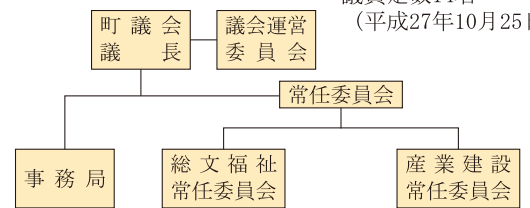


## 町議会

Members of the Assembly of Tsunan

정의회

議員定数14名  
(平成27年10月25日改選)



議員 (H27. 11. 13現在 ◎委員長 ○副委員長)

議席	所属委員会	氏名	議席	所属委員会	氏名
14	議長	草津 進	6	○産業建設	栗原 洋子
13	副議長・総文福祉	桑原 悠	7	産業建設	中山 弘
1	産業建設	半戸 義昭	8	産業建設	津端 眞一
2	○総文福祉	村山 道明	9	◎産業建設	大平 謙一
3	総文福祉	石田 タマエ	10	総文福祉	河田 強一
4	◎総文福祉	風巻 光明	11	総文福祉	藤ノ木 浩子
5	産業建設	恩田 稔	12	産業建設	吉野 徹

# 人口

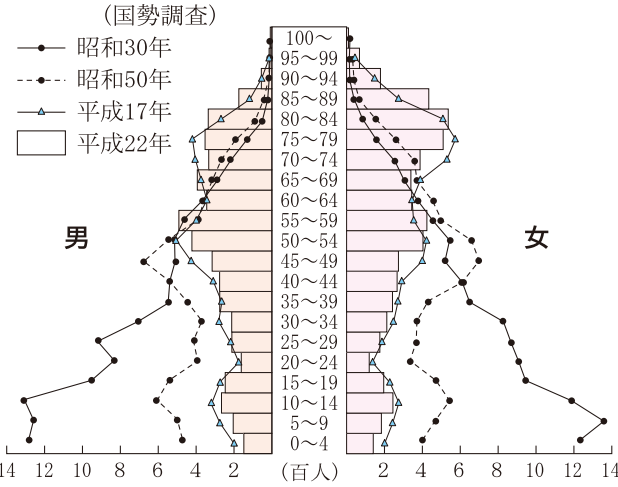
Population  
인구

## 世帯数及び人口の推移

区分 年次	世帯数	人			
		計	男	女	増△減
S30	3,973	21,909 <sup>人</sup>	10,772 <sup>人</sup>	11,137 <sup>人</sup>	-
40	3,892	17,804	8,692	9,112	△4,105
50	3,685	14,328	7,014	7,314	△3,476
60	3,678	13,464	6,606	6,858	△ 864
H 2	3,589	12,955	6,346	6,609	△ 509
7	3,663	12,865	6,326	6,539	△ 90
12	3,651	12,389	6,047	6,342	△ 476
17	3,562	11,719	5,648	6,071	△ 670
22	3,482	10,881	5,221	5,660	△ 838

(S30~H22国勢調査)

## 5歳階級別人口



## 人口動態の推移

(毎年1月~12月)

区分	年次	18	19	20	21	22	23	24	25	26
		自然動態	出生	62 <sup>人</sup>	62 <sup>人</sup>	50 <sup>人</sup>	62 <sup>人</sup>	59 <sup>人</sup>	61 <sup>人</sup>	63 <sup>人</sup>
	死亡	148	156	155	161	163	168	184	192	157
	増減	△ 86	△ 94	△105	△ 99	△104	△107	△121	△129	△111
社会動態	転入	209	178	195	188	189	198	191	172	185
	転出	332	299	274	231	228	229	226	258	258
	増減	△123	△121	△ 79	△ 43	△ 39	△ 31	△ 35	△ 86	△ 73
	差引計	△209	△215	△184	△142	△143	△138	△156	△215	△184

(住民基本台帳) H24. 7. 7 住基法改正以降外国人を含む

## 産業分類別就業者数の推移

分類別	年次	H7			H12			H17			H22			H22 構成比(%)
		計	男	女	計	男	女	計	男	女	計	男	女	
農業		2,085	1,129	956	1,836	1,010	826	1,722	982	740	1,477	880	597	26.18
林業・狩猟業		10	10	0	8	6	2	3	2	1	67	41	26	1.19
漁業・水産養殖業		5	3	2	7	4	3	3	2	1	2	1	1	0.04
第1次産業計		2,100	1,142	958	1,851	1,020	831	1,728	986	742	1,546	922	624	27.40
鉱業		63	47	16	47	38	9	43	37	6	23	19	4	0.41
建設業		1,050	951	99	987	882	105	756	676	80	661	588	73	11.72
製造業		1,016	460	556	909	442	467	710	392	318	625	361	264	11.08
第2次産業計		2,129	1,458	671	1,943	1,362	581	1,509	1,105	404	1,309	968	341	23.20
卸売業・小売業		883	474	409	827	419	408	712	396	316	661	351	310	11.72
金融・保険業		85	42	43	41	11	30	56	17	39	43	6	37	0.76
不動産業		12	7	5	5	4	1	5	4	1	23	15	8	0.41
運輸・通信業		151	132	19	138	116	22	132	108	24	144	121	23	2.55
電気・ガス・水道熱供給業		74	70	4	76	73	3	59	57	2	68	65	3	1.21
サービス業		1,617	775	842	1,632	762	870	1,877	819	1,058	1,687	677	1,010	29.90
公務		202	160	42	168	131	37	162	134	28	161	124	37	2.85
第3次産業計		3,024	1,660	1,364	2,887	1,516	1,371	3,003	1,535	1,468	2,787	1,359	1,428	49.40
分類不能		3	1	2	1	-	1	2	1	1	9	3	6	-
合計		7,253	4,260	2,993	6,681	3,898	2,783	6,240	3,626	2,614	5,642	3,249	2,393	100.00

(国勢調査)

# 財政

Public Finance  
재정

## 平成27年度一般会計予算

(当初)

歳入			歳出		
款	予算額	構成比	款	予算額	構成比
1. 町 地方譲与税	991,398	14.6	1. 議会 会費	98,053	1.4
2. 地方譲与税	65,475	1.0	2. 総務 会費	692,443	10.2
3. 利子割交付金	1,501	0.0	3. 民生 会費	1,684,645	24.8
4. 配当割交付金	1,717	0.0	4. 衛生 会費	694,092	10.2
5. 株式等譲渡所得割交付金	1,801	0.0	5. 労働 会費	5,891	0.1
6. 地方消費税交付金	168,612	2.5	6. 農林水産業 会費	933,285	13.7
7. 自動車取得税交付金	10,121	0.1	7. 商工 会費	232,066	3.4
8. 地方特例交付金	1,444	0.0	8. 土木 会費	1,010,874	14.9
9. 地方交付税	3,060,000	45.0	9. 消防 会費	315,115	4.6
10. 交通安全対策特別交付金	1,400	0.0	10. 教育 会費	628,151	9.3
11. 分担金及び負担金	73,264	1.1	11. 災害復旧 会費	320	0.0
12. 使用料及び手数料	38,947	0.6	12. 公債 会費	496,065	7.3
13. 国庫支出金	547,386	8.1	13. 予備 会費	5,000	0.1
14. 県支出金	602,469	8.9			
15. 財産収入	15,661	0.2			
16. 寄付入金	3	0.0			
17. 繰入金	317,220	4.7			
18. 繰越入金	150,000	2.2			
19. 諸収	102,181	1.5			
20. 町債	645,400	9.5			
計	6,796,000	100.0	計	6,796,000	100.0

## 一般会計決算の推移

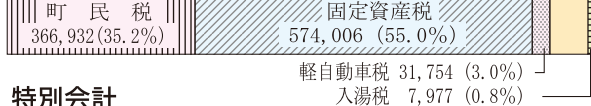
年度	歳入	対前年増率	歳出	対前年増率
H17	5,968,402	△ 1.4	5,748,980	△ 2.2
18	6,256,448	4.8	6,020,456	4.7
19	5,778,353	△ 7.9	5,582,875	△ 7.3
20	5,857,864	1.4	5,579,097	△ 0.1
21	7,211,241	23.1	6,961,459	24.8
22	6,832,722	△ 5.2	6,540,731	△ 6.0
23	7,842,000	14.8	7,481,285	14.4
24	7,387,135	△ 5.8	7,030,120	△ 6.0
25	7,155,093	△ 3.1	6,833,806	△ 2.8
26	7,149,138	△ 0.1	6,814,882	△ 0.3

## 平成26年度決算額

歳入			歳出		
款	決算額	構成比	款	決算額	構成比
1. 町 地方譲与税	1,042,947	14.6	1. 議会 会費	93,462	1.4
2. 地方譲与税	67,875	0.9	2. 総務 会費	697,421	10.2
3. 利子割交付金	1,593	0.0	3. 民生 会費	1,547,457	22.7
4. 配当割交付金	5,466	0.1	4. 衛生 会費	802,279	11.8
5. 株式等譲渡所得割交付金	2,901	0.0	5. 労働 会費	123,862	1.8
6. 地方消費税交付金	122,206	1.7	6. 農林水産業 会費	846,125	12.4
7. 自動車取得税交付金	9,340	0.1	7. 商工 会費	240,952	3.5
8. 地方特例交付金	1,520	0.0	8. 土木 会費	936,299	13.7
9. 地方交付税	3,224,212	45.1	9. 消防 会費	277,717	4.2
10. 交通安全対策特別交付金	1,138	0.0	10. 教育 会費	672,834	9.9
11. 分担金及び負担金	76,851	1.1	11. 災害復旧 会費	97,232	1.4
12. 使用料及び手数料	37,818	0.5	12. 公債 会費	479,242	7.0
13. 国庫支出金	548,994	7.8	13. 予備 会費		
14. 県支出金	648,440	9.1	14. 諸支出金		
15. 財産収入	20,309	0.3			
16. 寄付入金	3,915	0.1			
17. 繰入金	223,841	3.1			
18. 繰越入金	321,287	4.5			
19. 諸収	124,089	1.7			
20. 町債	664,396	9.3			
計	7,149,138	100.0	計	6,814,882	100.00

## 平成26年度町税決算額の内訳

(単位:千円) 町たばこ税 62,278 (6.0%)



## 特別会計

区分	26年度決算額		27年度 当初予算額
	歳入	歳出	
国民健康保険	1,228,499	1,104,713	1,330,609
後期高齢者医療特別会計	116,722	113,709	115,253
介護保険	1,680,713	1,647,846	1,648,201
簡易水道	139,640	117,362	131,521
下水道事業	391,240	375,694	383,567
農業集落排水	297,632	286,572	293,226
収益的収支	1,767,684	1,761,155	1,907,271
病院事業	41,333	78,123	46,619
資本的収支			

# 教育・文化

Education/Cultural Facilities

교육·문화

## 小・中学校

(H27. 5. 1現在)

	児童生徒数			学級数	職員数				校地面積 (㎡)		建物面積 (㎡)	
	男	女	計		教職員	用務員	給食炊事員	その他	総数	うち屋外運動場	校舎	屋内体育館
小学校 (4校のうち分校1校)	194	198	392	24 (3)	39	3	10	21	62,994	33,430	8,470	3,122
中学校 (1校)	120	62	182	8 (2)	19	1	9	4	43,238	28,658	5,095	1,480
計	314	260	574	32 (5)	58	4	19	25	106,232	62,088	13,565	4,602

※ ( ) 数は、内数特別支援

(資料、教育委員会)

## 中等教育学校

(H27. 5. 1現在)

学級数	生徒数			職員数
	男	女	計	
12	191	266	457	54

(資料、県立津南中等教育学校)

## 社会教育施設

( ) 内は建設年

施設名	概要
町総合センター	鉄筋コンクリート造2階建 2,603㎡ (昭和46年)
クロスカントリースキーコース	ローラースキーコース [2km] クロカンコース [3km、5km] (平成4年)
津南中学校 (開放) 水泳プール	50m級7コース (昭和47年)
歴史民俗資料館 同 収蔵庫	鉄筋コンクリート造3階建 204.9㎡ (昭和49年) 同2階建 340.9㎡ (昭和52年)
中津川運動公園	総面積 59,070㎡ 多目的グラウンド 24,170㎡ 〔400mトラック、テニスコート3面、 ゲートボールコート4面〕(平成25年) 野球場11,248㎡ [ライト・レフト 90m、センター113m] (昭和57年)
津南町公民館 (町文化センター)	鉄筋コンクリート造3階建 2,224㎡、 ホール [409席]、図書室、視聴覚室、 和室、研修室 [2] (昭和60年)
農と縄文の体験学習館 (なじよもん)	鉄骨造平屋建 995.16㎡ 企画展示室・体験学習館・遺跡 整理室 (平成16年)

(資料、教育委員会)

## 友好交流

Sister cities  
우호교류

### 交流都市名



埼玉県 狭山市  
Sayama City, Saitama Prefecture

提携年月日 平成9年1月30日  
(30. 1. 1997)



大韓民国 ヨジュシ  
Yoju shi, Korea

提携年月日 平成11年7月23日  
(23. 7. 1999)

## 津南町の花・木・鳥

(町制施行50周年を記念し、平成17年11月5日制定)



津南町の花  
ひまわり



津南町の木  
ブナ



津南町の鳥  
うぐいす

# 福祉・保健

Welfare/Public Health

복지·보건

## 保育所

(H27. 4. 1現在)

数	園児数							職員数	
	0歳	1歳	2歳	3歳	4歳	5歳	計		
認可保育所	6	19	27	46	59	60	63	274	81

(資料、教育委員会)

## 医療施設

公 営											民 営				
町立津南病院 (カッコ内は非常勤医師数)											医院		歯科		薬局
数	ベット数	整形外科医	外科医	内科医	産婦医	耳鼻科医	歯科医	小児科医	眼科医	泌尿器科医	数	医師	数	医師	薬店
1	114	(6)	(11)	4(10)	0	(3)	1	(7)	(3)	(3)	2	1	4	4	4

(H27. 4. 1現在) (資料、町立津南病院他)

## 国民健康保険加入状況

(H27. 3. 31現在)

年度	被保険者		国保財源状況				診療費 受診率
	世帯	人員	収入総額	うち保険料	支出総額	うち給付	
26	1,606	2,940	1,228,500千円	19.9%	1,104,714千円	59.8%	781,269

(資料、福祉保健課)

## 後期高齢者医療制度加入者数

(H27. 4. 1現在)

男	936人
女	1,650人
計	2,588人

(資料、福祉保健課)

## 国民年金加入状況

(H27. 3. 31現在)

加入者			
総数	強制加入	任意加入	3号被保険者
1,674	1,318	12	344

(資料、税務町民課)

## 国民健康保険給付状況

(平成27年度)

区分	件数	費用額	保険者負担額	一人当たり費用額
療養諸経費	28,988	800,951千円	583,086千円	269,862円
内 医 科	19,200	635,013	463,268	213,954
内 歯 科	4,009	59,587	43,316	20,077
内 療 養 費	671	6,894	4,955	2,323
高額療養費	1,230	—	71,391千円	一件 —
出産育児費	7	3,010,000千円	一件当り	430,000円
葬 祭 費	15	1,200,000千円	一件当り	80,000円

(資料、福祉保健課)

## 国民年金受給者状況

(H27. 3. 31現在)

種 別	受給者数 (人)	受給額 (円)
老 齢 (通算含む) 年金	595	263,979,300
老 齢 基 礎 年 金	904	617,013,900
老 齢 福 祉 年 金	1	0
障 害 年 金 (旧法)	18	15,262,800
障 害 基 礎 年 金 (新法)	160	133,647,200
寡 婦 年 金	6	2,854,500
遺 族 基 礎 年 金	0	0
死 亡 一 時 金	5	833,500
合 計	1,689	1,033,591,200

(資料、税務町民課)

## 衛生・福祉施設

施設名	概要・能力	平成26年度 利用状況	備 考
特別養護老人ホーム「恵福園」	鉄筋コンクリート造3階建 定員87人		昭和56年開設 十日町地域広域市町村圏社会福祉法人
ケアホーム「恵福園なかつ」	地上階2階 定員57人		平成19年5月開設
地域密着型介護老人福祉施設「恵福園ほくふ」	地上階2階 定員54人		平成24年4月開設
高齢者生活福祉センター	鉄筋コンクリート造2階建		平成5年3月開設
老人保健施設「みさと苑」	鉄筋耐火造 2階建 定員110人		社会福祉法人 苗場福祉会 平成6年開設
軽費老人ホーム「ケアハウスリバーサイドみさと」	耐火鉄筋コンクリート造2階建 定員50人		社会福祉法人 苗場福祉会 平成9年開設
津南共同福祉施設「ほっとワーク津南」	鉄筋コンクリート造2階建		平成4年10月開設
衛 生 施 設 組 合	機械化パッチ燃焼式 1日36トン	5,839トン	津南町・十日町市の一部 (旧中里村・旧松之山町) 長野県栄村 一部事務組合
	スクリーン圧縮せん断式 9トン/5h	96トン	
	再資源化	1,400トン	
	最終処分場 埋立容量40,050m <sup>3</sup>	1,307 m <sup>3</sup>	
火 葬	高負荷脱窒素膜分離+高度処理方式 1日 65kg	6,929 kg	一部事務組合
	大型炉 2炉	267件	
保 健 セ ン タ ー	鉄筋コンクリート造2階建	6,016人	昭和61年1月開設

(資料、津南地域衛生施設組合、福祉保健課)



道路 (H27. 4. 1現在) 其他(H26. 4. 1現在)

Table with columns: 区分, 実延長, 改良率, 舗装率. Rows include National Route 117, 353, 405, Prefectural Route 1, and Town Road 1, 2, and Others.

(資料、建設課)

工業 (従業員4人以上の事業所)

Table with columns: 業種区分, 事業所数, 従業者数, 製造品出荷額(万円). Rows include Food, Textile, Furniture, Printing, etc.

※Xは秘匿数字 (平成25年度 工業統計)

商業

Table with columns: 業種区分, 事業所数, 従業者数, 売場面積(㎡), 年間販売額. Rows include Wholesale, Retail, and Other.

(平成24年 経済センサス)

交通事故・災害発生状況の推移

Table with columns: 区分, 年, 件数, 死者, 傷者. Rows include Traffic Accidents, Fire, and Ambulance Dispatch.

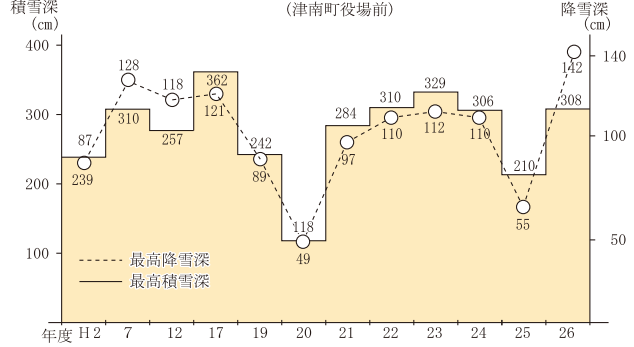
(資料、十日町地域消防署南分署、十日町警察署)

事業所数

Table with columns: 産業区分, 事業所数, 従業者数. Rows include Agriculture, Construction, Manufacturing, etc.

(平成24年度 経済センサス)

最高積雪深と最高降雪深の推移



(資料、建設課)

津南町消防団 (H27. 4. 1現在)

Table with columns: 団員, 自動車ポンプ, 小型ポンプ付積載車, 小型動力ポンプ, 公設防火水槽, 消火栓, 公設消火栓.

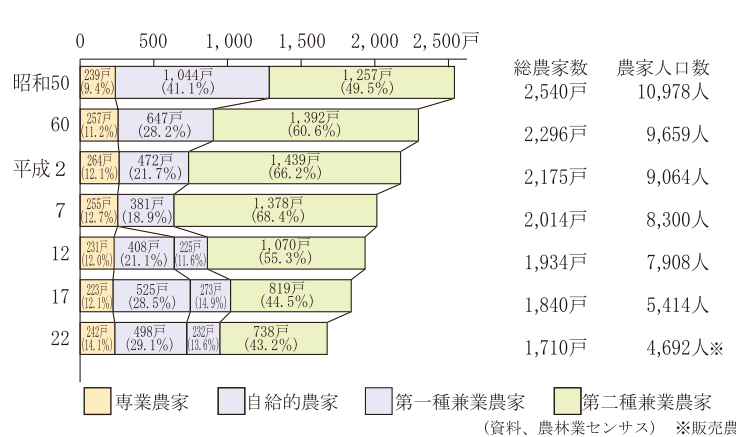
(資料、十日町地域消防署南分署)

Table with columns: 気温(℃), 平均, 最高, 最低, 累計降雨量, 累計日照時間, 日平均風速, 累計降雪量.

気象状況 (平成26年)

(資料、気象庁統計情報より引用)

農家数及び農家人口の推移



(資料、農林業センサス) ※販売農家

稲作品種別作付面積 (平成26年)

Table with columns: 品種, 面積. Rows include Koshihikari, Koshihikari, etc.

(資料、統計事務所)

畑作主要作物生産状況 (平成26年)

Table with columns: 作物, 栽培面積, 販売額. Rows include Tobacco, Ginseng, Asparagus, etc.

(資料、JA津南町)

畜産 (H26. 2. 1~H27. 1. 31)

Table with columns: 区分, 1戸当り飼養頭数, 1戸当り販売量. Rows include Pig, Cattle, Dairy Cattle.

(資料、JA津南町)

土地利用状況

Table with columns: 農地, 林地, 野, 耕地, 樹園地, 牧草地, 計, 国有林, 民有林, 計, その他, 総面積.

(平成26年1月1日現在)

(資料、地域振興課・税務町民課)

林産物生産状況 (H26. 2. 1~H27. 1. 31)

Table with columns: 種類, 生産量(kg), 1kg当り平均単価(円), 生産額(円). Rows include Nume, Maitake, etc.

(資料、津南町森林組合)

町民所得推計の推移

Table with columns: 年度, 市町村内総生産, 第1次産業, 第2次産業, 第3次産業, 輸入品に課される税・関税, (控除)総資本形成にかかる消費税, (控除)帰属利子.

(単位: 百万円)

(資料、県市町村民経済計算)